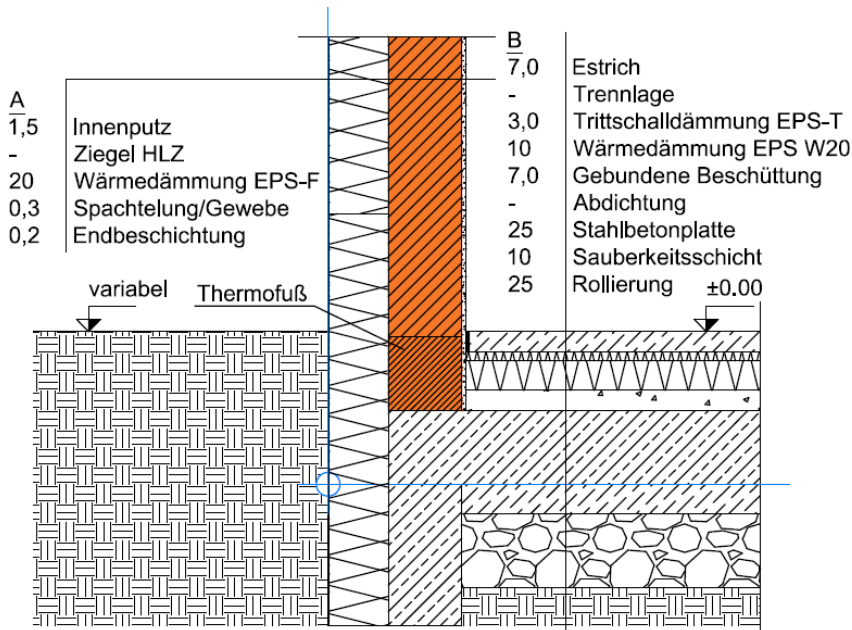


Detail 01 - Sockeldetail – nicht unterkellert
Ziegelwand mit WDVS, WD in Fußbodenaufbau

Vertikaler Schnitt



A_ Außenwand

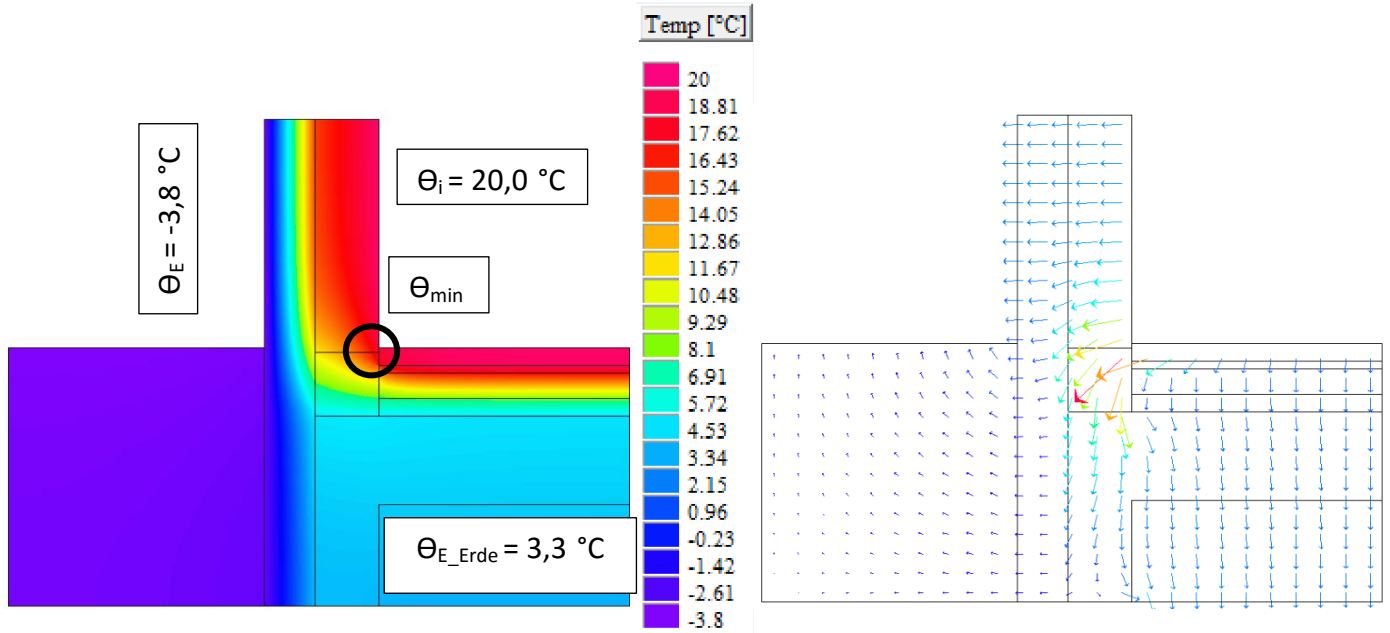
Bezeichnung	d [m]	λ [W/mK]	ρ [kg/m ³]
Innenputz	0,015	0,700	1.300
Hochlochziegel	variabel	variabel	variabel
Wärmedämmung EPS-F	Variabel	Variabel	15
Spachtelung /Gewebe	0,003	0,700	1.350
Endbeschichtung	0,002	0,700	1.800

B_ Bodenplatte

Bezeichnung	d [m]	λ [W/mK]	ρ [kg/m ³]
Estrich	0,070	1,400	2.000
Trennlage			
Trittschalldämmung EPS-T	0,030	0,044	11
Wärmedämmung EPS W20	0,100	0,038	11
Gebundene Beschüttung	0,070	0,060	82
Abdichtung			
Stahlbetonplatte	0,250	2,500	2.400
Sauberkeitsschicht	0,100	1,400	2.400
Rollierung	0,250	0,700	1.200

Die dargestellten Details sind Lösungsansätze, die auf die jeweils aktuell gültigen, regionalen Bauvorschriften, ÖNORMEN, OIB-, Verarbeitungs- und Wohnbau- Richtlinien zu adaptieren sind.

Temperaturverteilung und Wärmefluss



Θ_{\min} : 18,1°C bis 18,6°C

f_{Rsi} : 0,92 bis 0,94

Linearer Wärmebrückenzuschlagskoeffizient ψ

