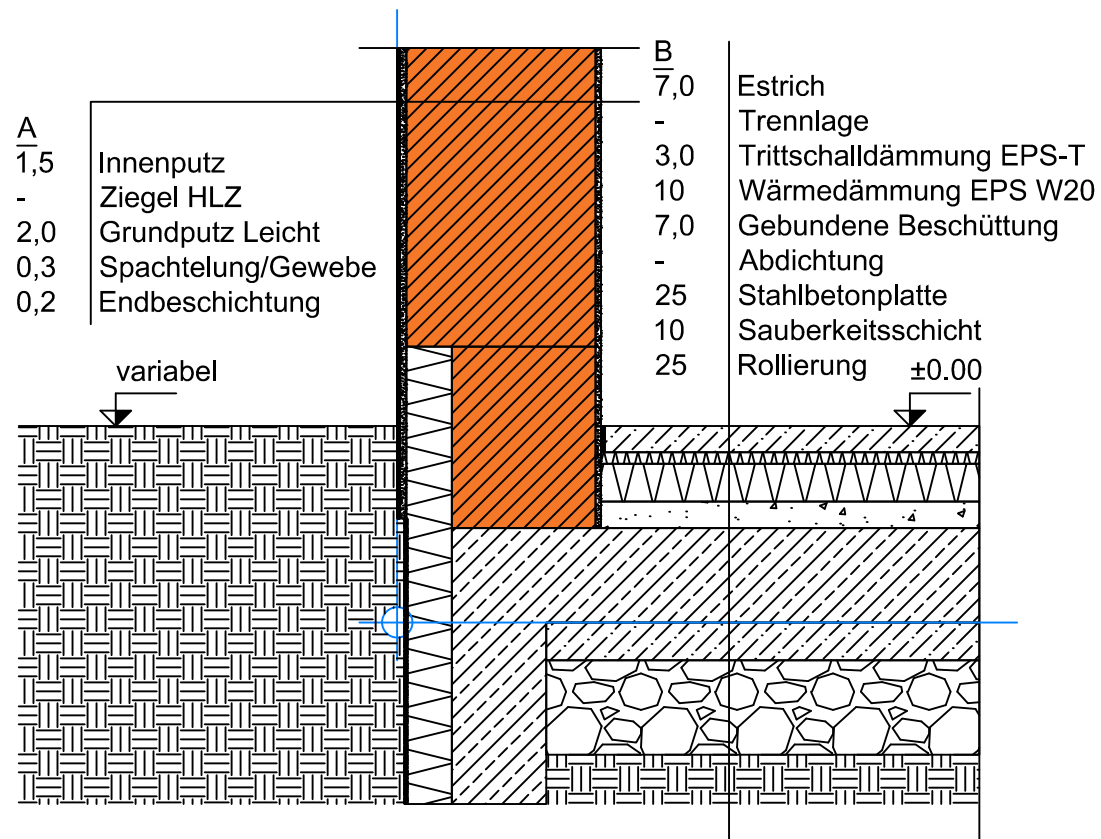


Detail 01 - Sockeldetail - nicht unterkellert  
Ziegelwand einschalig, WD in Fußbodenaufbau



Die dargestellten Details sind Lösungsansätze, die auf die jeweils aktuell gültigen, regionalen Bauvorschriften, ÖNORMEN, OIB-, Verarbeitungs- und Wohnbau-Richtlinien zu adaptieren sind.