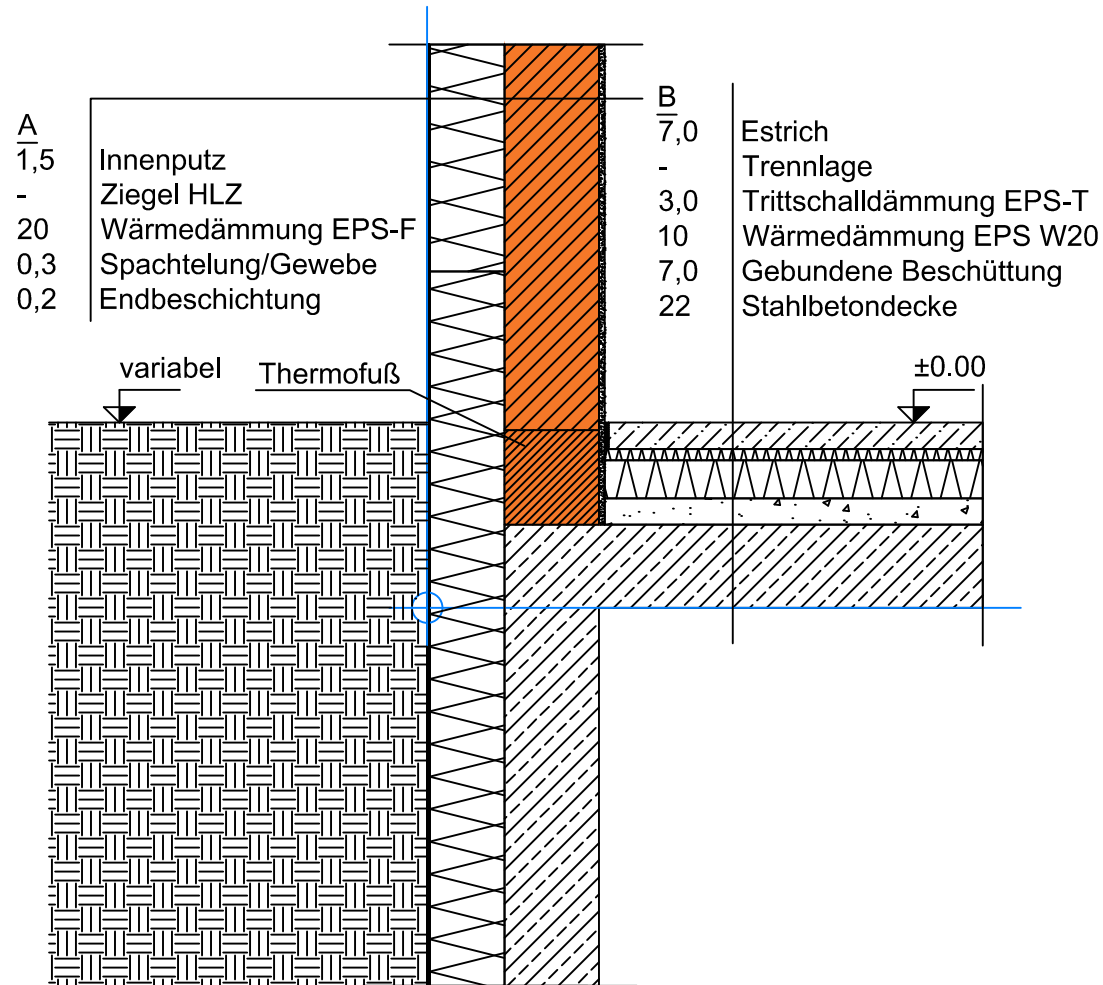


Detail 02 - Sockeldetail - unterkellert

Ziegelwand mit WDVS, STB-Decke, WD in Fußbodenaufbau



Die dargestellten Details sind Lösungsansätze, die auf die jeweils aktuell gültigen, regionalen Bauvorschriften, ÖNORMEN, OIB-, Verarbeitungs- und Wohnbau-Richtlinien zu adaptieren sind.