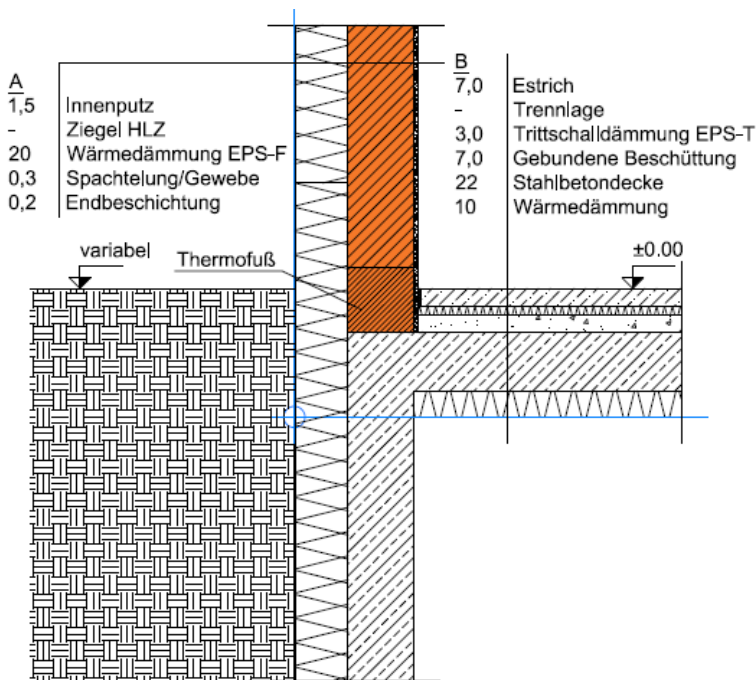


## Detail 02 – Sockeldetail –unterkellert

Ziegelwand mit WDVS, STB Decke, WD an Untersicht

### Vertikaler Schnitt



#### A\_ Außenwand

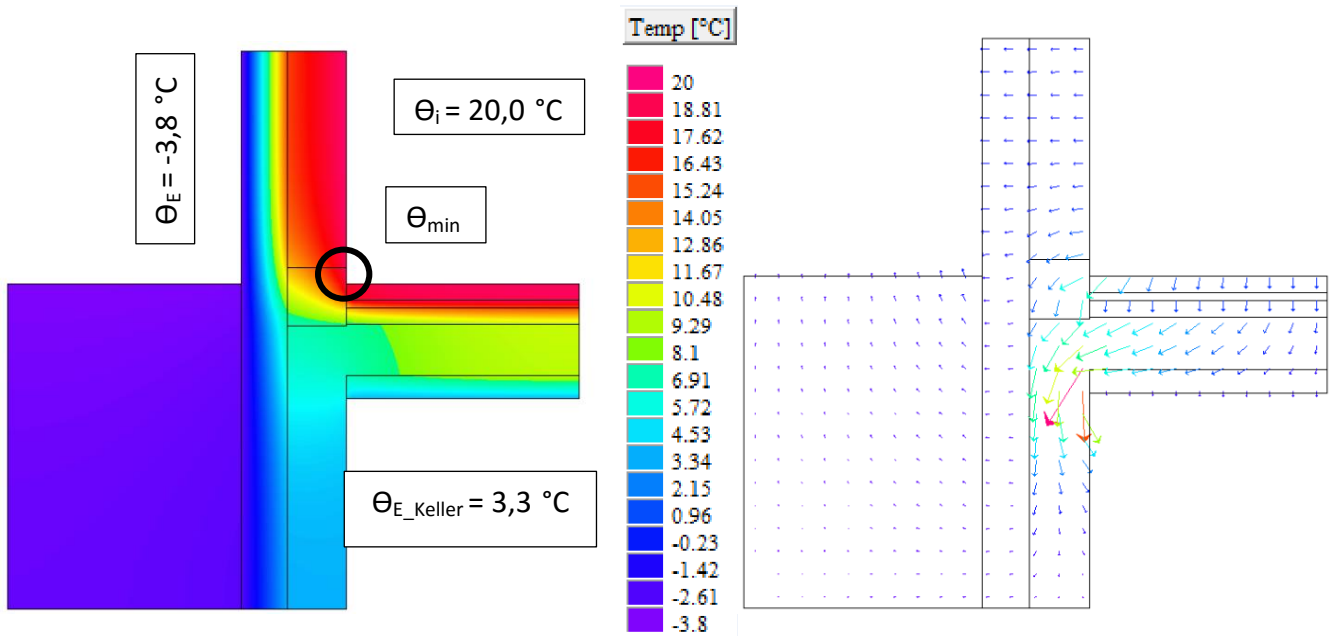
Bezeichnung	d [m]	$\lambda$ [W/mK]	$\rho$ [kg/m <sup>3</sup> ]
Innenputz	0,015	0,700	1.300
Hochlochziegel	variabel	variabel	variabel
Wärmedämmung EPS-F	Variabel	Variabel	15
Spachtelung /Gewebe	0,003	0,700	1.350
Endbeschichtung	0,002	0,700	1.800

#### B\_ Zwischendecke

Bezeichnung	d [m]	$\lambda$ [W/mK]	$\rho$ [kg/m <sup>3</sup> ]
Estrich	0,070	1,400	2.000
Trennlage			
Trittschalldämmung EPS-T	0,030	0,044	11
Gebundene Beschüttung	0,070	0,060	82
Stahlbetondecke	0,220	2,500	2.400
Wärmedämmung	0,100	0,040	11

Die dargestellten Details sind Lösungsansätze, die auf die jeweils aktuell gültigen, regionalen Bauvorschriften, ÖNORMEN, OIB-, Verarbeitungs- und Wohnbau- Richtlinien zu adaptieren sind.

## Temperaturverteilung und Wärmefluss



$\Theta_{\min}$ : 17,5°C bis 18,0°C

$f_{Rsi}$ : 0,90 bis 0,92

## Linearer Wärmebrückenzuschlagskoeffizient $\psi$

