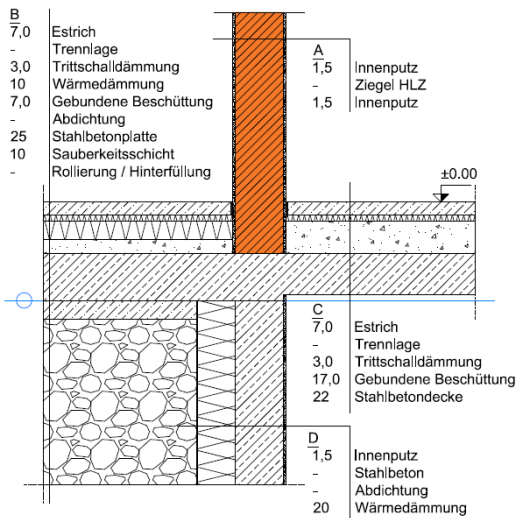


Detail 03 – Tragende Wand über Außenwand unconditionierten Keller

Kellerwand STB, STB Decke, WD in Fußbodenaufbau

Vertikaler Schnitt



A_Innenwand

Bezeichnung	d [m]	λ [W/mK]	ρ [kg/m ³]
Innenputz	0,015	0,700	1.300
Hochlochziegel	0,250	variabel	variabel
Innenputz	0,015	0,700	1.300

B_Bodenplatte

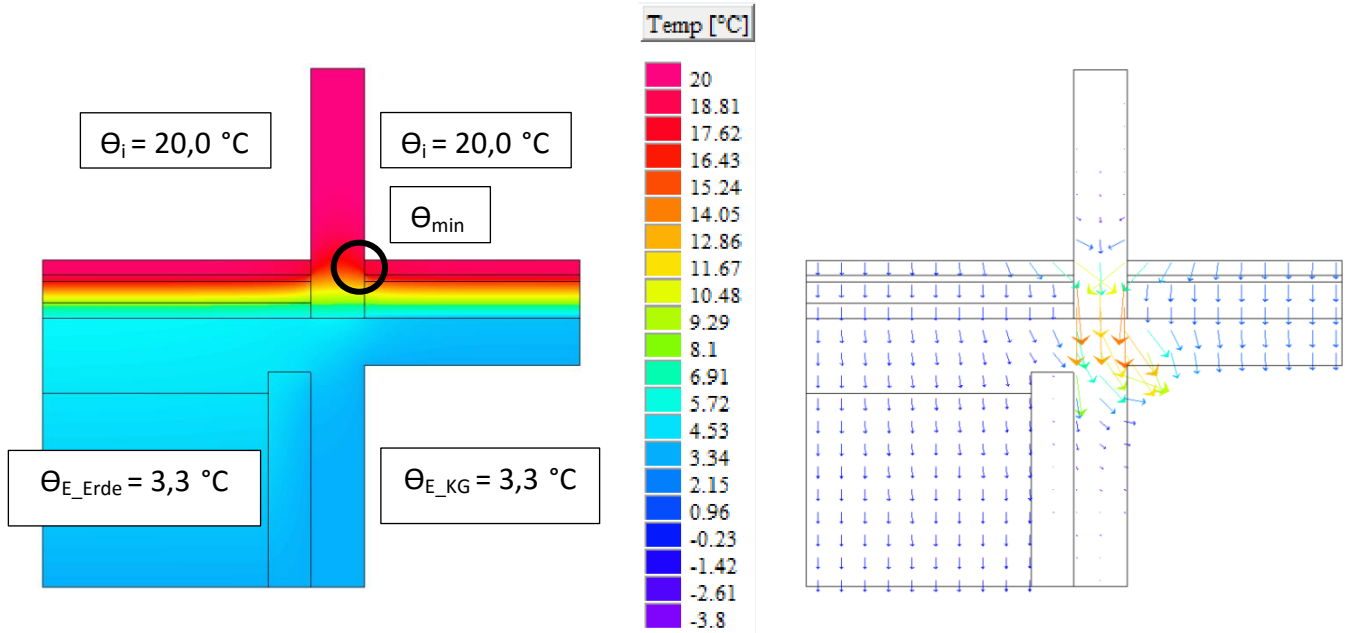
Bezeichnung	d [m]	λ [W/mK]	ρ [kg/m ³]
Estrich	0,070	1,400	2.000
Trennlage			
Trittschalldämmung EPS-T	0,030	0,044	11
Wärmedämmung EPS W20	0,100	0,038	11
Gebundene Beschüttung	0,070	0,060	82
Abdichtung			
Stahlbetondecke	0,250	2,500	2.400
Sauberkeitsschicht	0,100	1,400	2.400

C_Decke über Keller

Bezeichnung	d [m]	λ [W/mK]	ρ [kg/m ³]
Estrich	0,070	1,400	2.000
Trennlage			
Trittschalldämmung EPS-T	0,030	0,044	11
Gebundene Beschüttung	0,170	0,060	82
Abdichtung			
Stahlbetondecke	0,220	2,500	2.400

Die dargestellten Details sind Lösungsansätze, die auf die jeweils aktuell gültigen, regionalen Bauvorschriften, ÖNORMEN, OIB-, Verarbeitungs- und Wohnbau- Richtlinien zu adaptieren sind.

Temperaturverteilung und Wärmefluss



Θ_{\min} : 18,3°C bis 18,5°C

f_{Rsi} : 0,90 bis 0,91

Linearer Wärmebrückenzuschlagskoeffizient ψ

