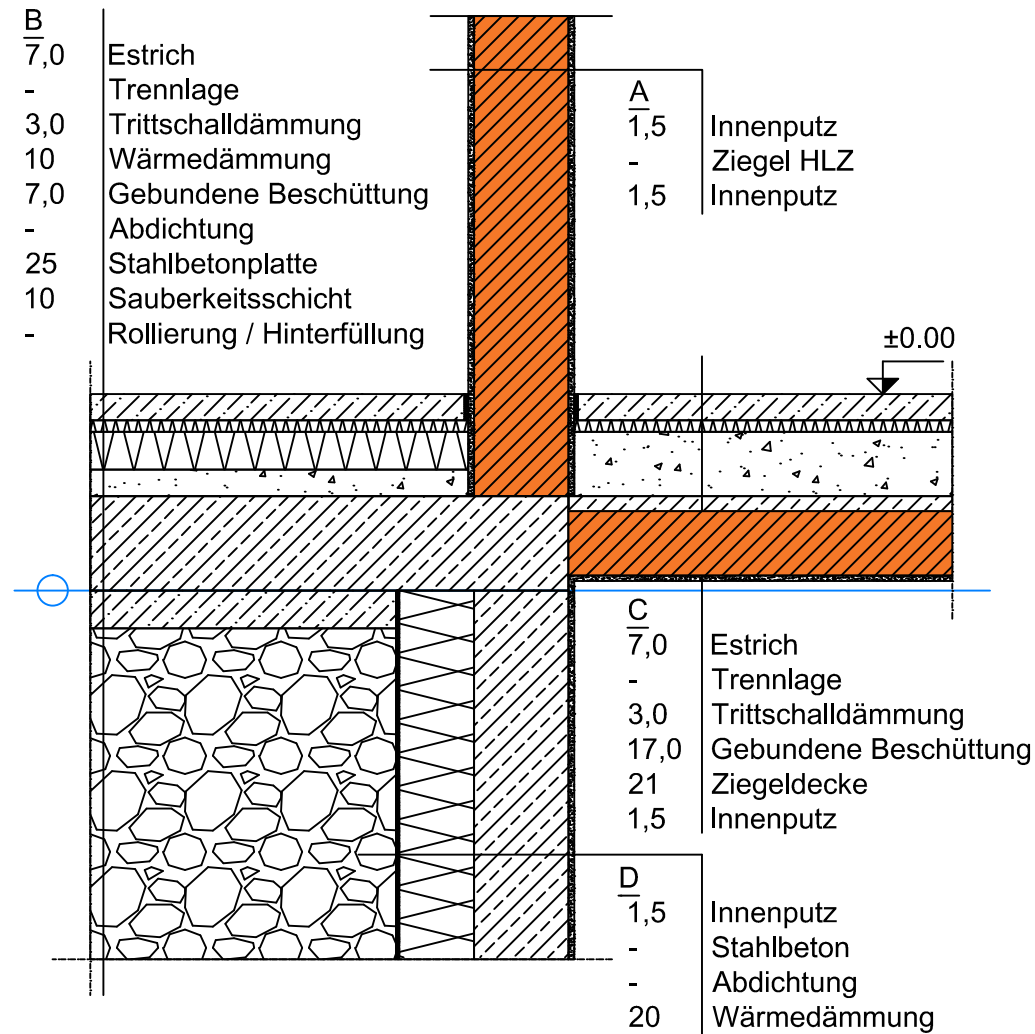


Detail 03 - Tragende Wand über Außenwand unconditionierten Keller
 Kellerwand STB, Ziegeldecke, WD in Fußbodenaufbau



Die dargestellten Details sind Lösungsansätze, die auf die jeweils aktuell gültigen, regionalen Bauvorschriften, ÖNORMEN, OIB-, Verarbeitungs- und Wohnbau-Richtlinien zu adaptieren sind.