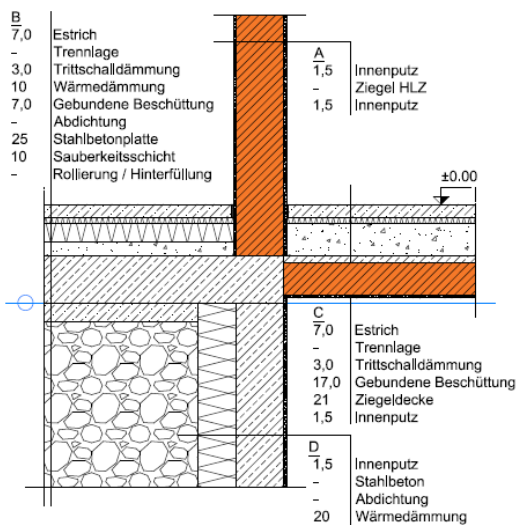


Detail 03 – Tragende Wand über Außenwand unconditionierten Keller

Kellerwand STB, Ziegeldecke, WD in Fußbodenaufbau

Vertikaler Schnitt



A_ Innenwand

Bezeichnung	d [m]	λ [W/mK]	ρ [kg/m ³]
Innenputz	0,015	0,700	1.300
Hochlochziegel	0,250	variabel	variabel
Innenputz	0,015	0,700	1.300

B_ Bodenplatte

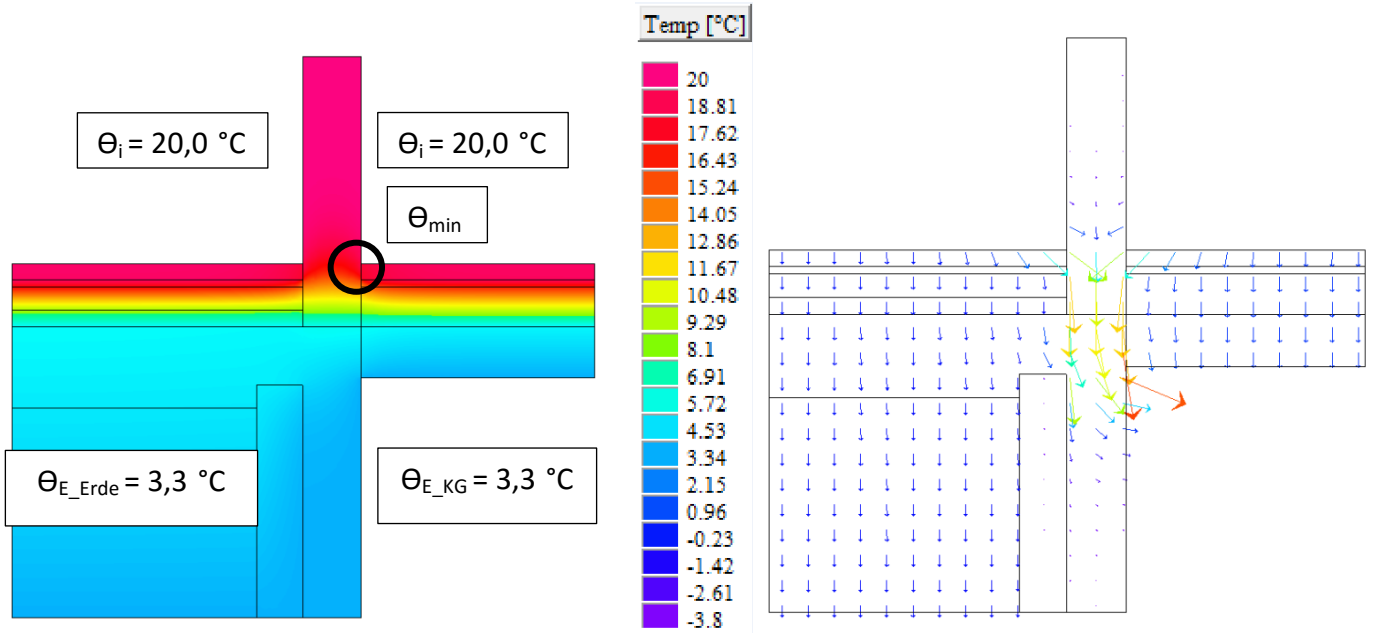
Bezeichnung	d [m]	λ [W/mK]	ρ [kg/m ³]
Estrich	0,070	1,400	2.000
Trennlage			
Trittschalldämmung EPS-T	0,030	0,044	11
Wärmedämmung EPS W20	0,100	0,038	11
Gebundene Beschüttung	0,070	0,060	82
Abdichtung			
Stahlbetonplatte	0,250	2,500	2.400
Sauberkeitsschicht	0,100	1,400	2.400

C_ Decke über Keller

Bezeichnung	d [m]	λ [W/mK]	ρ [kg/m ³]
Estrich	0,070	1,400	2.000
Trennlage			
Trittschalldämmung EPS-T	0,030	0,044	11
Gebundene Beschüttung	0,170	0,060	82
Abdichtung			
Ziegeldecke	0,210	0,515	296

Die dargestellten Details sind Lösungsansätze, die auf die jeweils aktuell gültigen, regionalen Bauvorschriften, ÖNORMEN, OIB-, Verarbeitungs- und Wohnbau- Richtlinien zu adaptieren sind.

Temperaturverteilung und Wärmefluss



Θ_{\min} : 18,5°C bis 18,6°C

f_{Rsi} : 0,90 bis 0,92

Linearer Wärmebrückenzuschlagskoeffizient ψ

