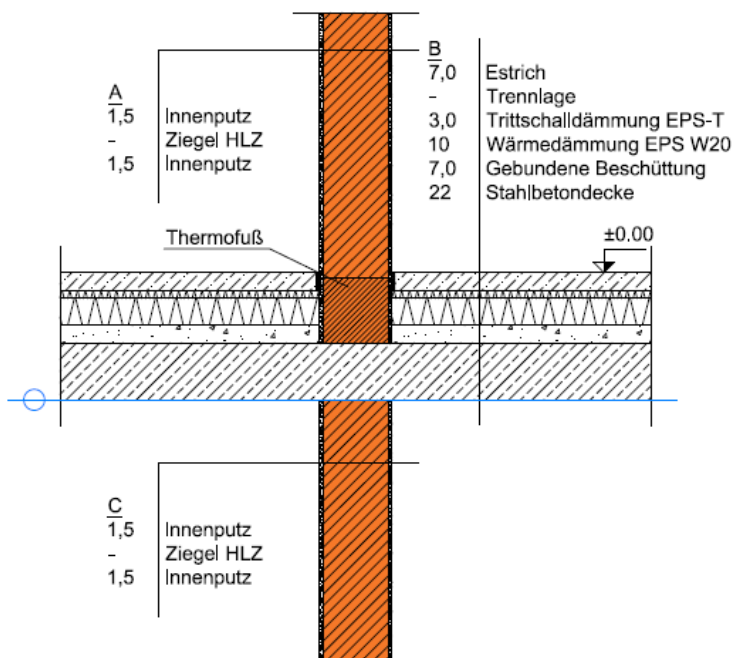


Detail 04 – Innenwand auf Kellerdecke

STB-Decke, Kellerwand HLZ, WD in Fußbodenaufbau

Vertikaler Schnitt



A_ Innenwand

Bezeichnung	d [m]	λ [W/mK]	ρ [kg/m ³]
Innenputz	0,015	0,700	1.300
Hochlochziegel	variabel	variabel	variabel
Innenputz	0,015	0,700	1.300

B_ Zwischendecke

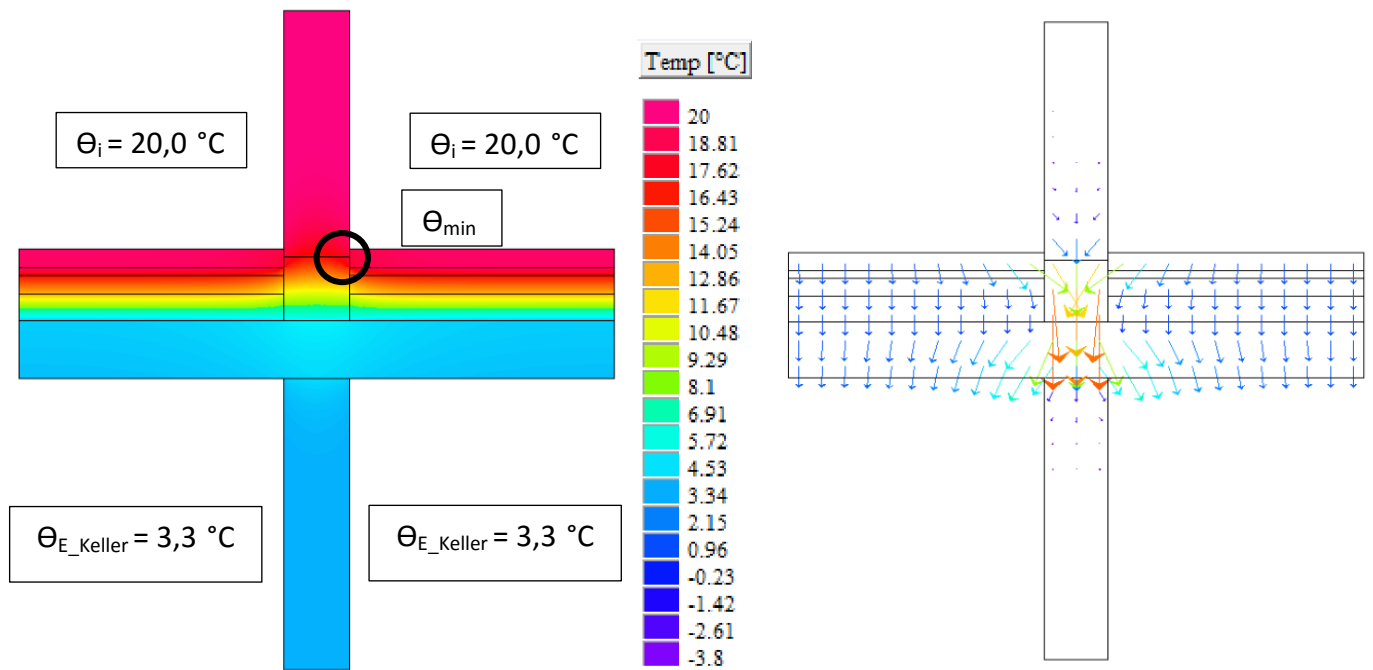
Bezeichnung	d [m]	λ [W/mK]	ρ [kg/m ³]
Estrich	0,070	1,400	2.000
Trennlage			
Trittschalldämmung EPS-T	0,030	0,044	11
Wärmedämmung EPS W20	0,100	0,038	11
Gebundene Beschüttung	0,070	0,060	82
Stahlbetondecke	0,220	2,500	2.400

C_ Kellerwand

Bezeichnung	d [m]	λ [W/mK]	ρ [kg/m ³]
Innenputz	0,015	0,700	1.300
Hochlochziegel	0,250	0,250	775
Innenputz	0,015	0,700	1.300

Die dargestellten Details sind Lösungsansätze, die auf die jeweils aktuell gültigen, regionalen Bauvorschriften, ÖNORMEN, OIB-, Verarbeitungs- und Wohnbau- Richtlinien zu adaptieren sind.

Temperaturverteilung und Wärmefluss



θ_{\min} : 18,8°C bis 19,1°C

f_{Rsi} : 0,93 bis 0,95

Linearer Wärmebrückenzuschlagskoeffizient ψ

