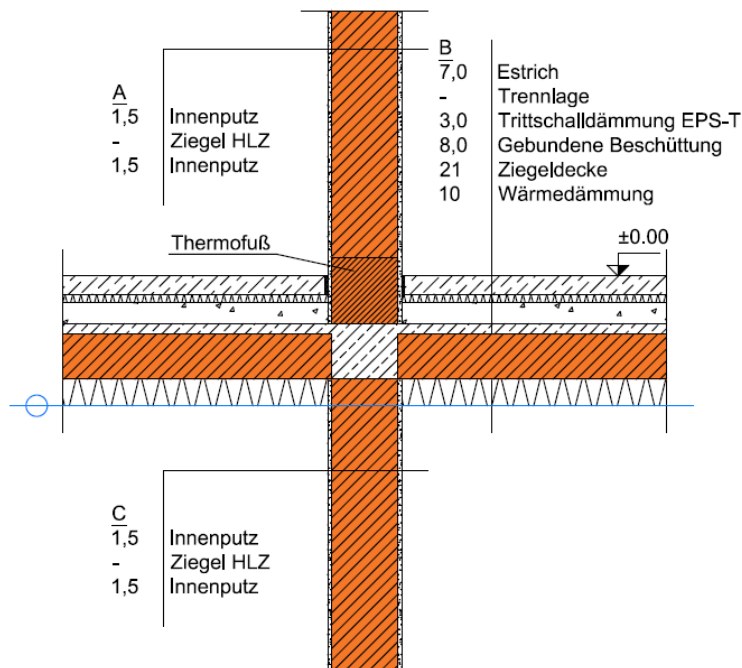


## Detail 04 – Innenwand auf Kellerdecke

Ziegeldecke, Kellerwand HLZ, WD an Untersicht

### Vertikaler Schnitt



#### A\_ Innenwand

Bezeichnung	d [m]	$\lambda$ [W/mK]	$\rho$ [kg/m <sup>3</sup> ]
Innenputz	0,015	0,700	1.300
Hochlochziegel	variabel	variabel	variabel
Innenputz	0,015	0,700	1.300

#### B\_ Zwischendecke

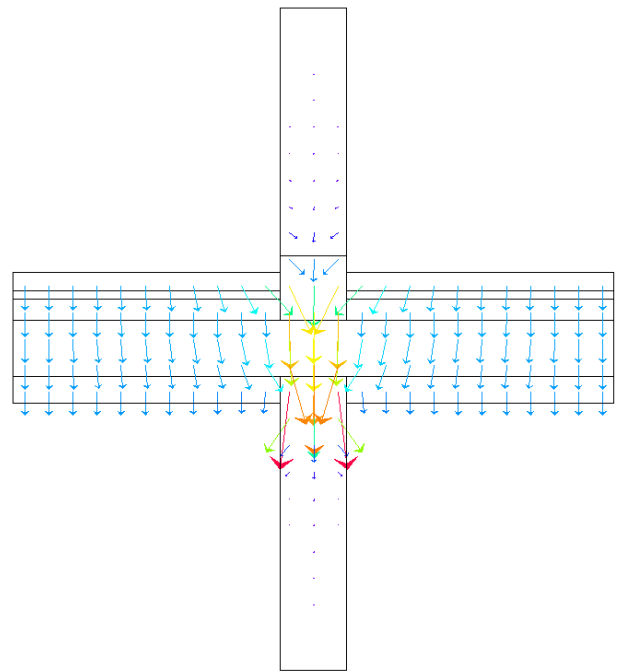
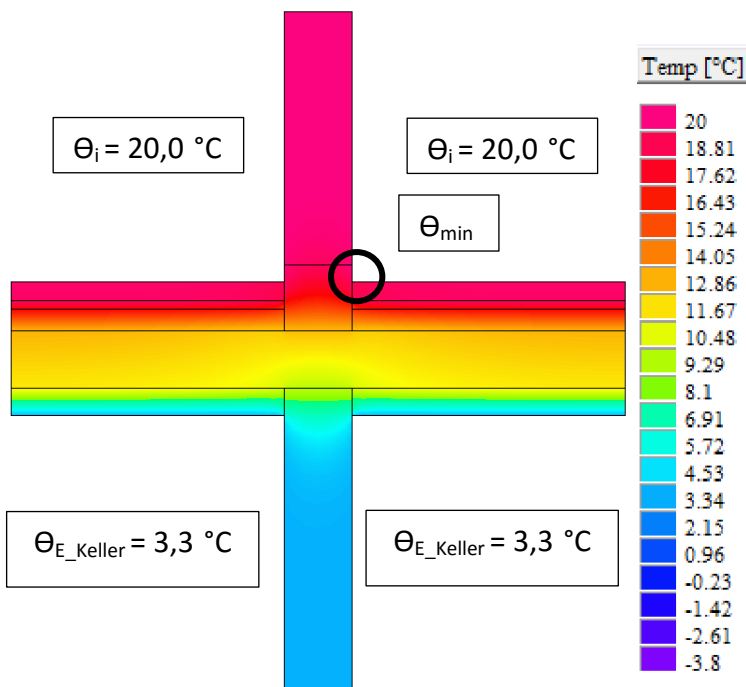
Bezeichnung	d [m]	$\lambda$ [W/mK]	$\rho$ [kg/m <sup>3</sup> ]
Estrich	0,070	1,400	2.000
Trennlage			
Trittschalldämmung EPS-T	0,030	0,044	11
Gebundene Beschüttung	0,070	0,060	82
Ziegeldecke	0,210	0,515	296
Wärmedämmung	0,100	0,040	11
Innenputz	0,015	0,700	1.300

#### C\_ Kellerwand

Bezeichnung	d [m]	$\lambda$ [W/mK]	$\rho$ [kg/m <sup>3</sup> ]
Innenputz	0,015	0,700	1.300
Hochlochziegel	0,250	0,250	775
Innenputz	0,015	0,700	1.300

Die dargestellten Details sind Lösungsansätze, die auf die jeweils aktuell gültigen, regionalen Bauvorschriften, ÖNORMEN, OIB-, Verarbeitungs- und Wohnbau- Richtlinien zu adaptieren sind.

## Temperaturverteilung und Wärmefluss



$\theta_{\min}$ : 19,0°C bis 19,2°C

$f_{Rsi}$  : 0,94 bis 0,95

## Linearer Wärmebrückenzuschlagskoeffizient $\psi$

