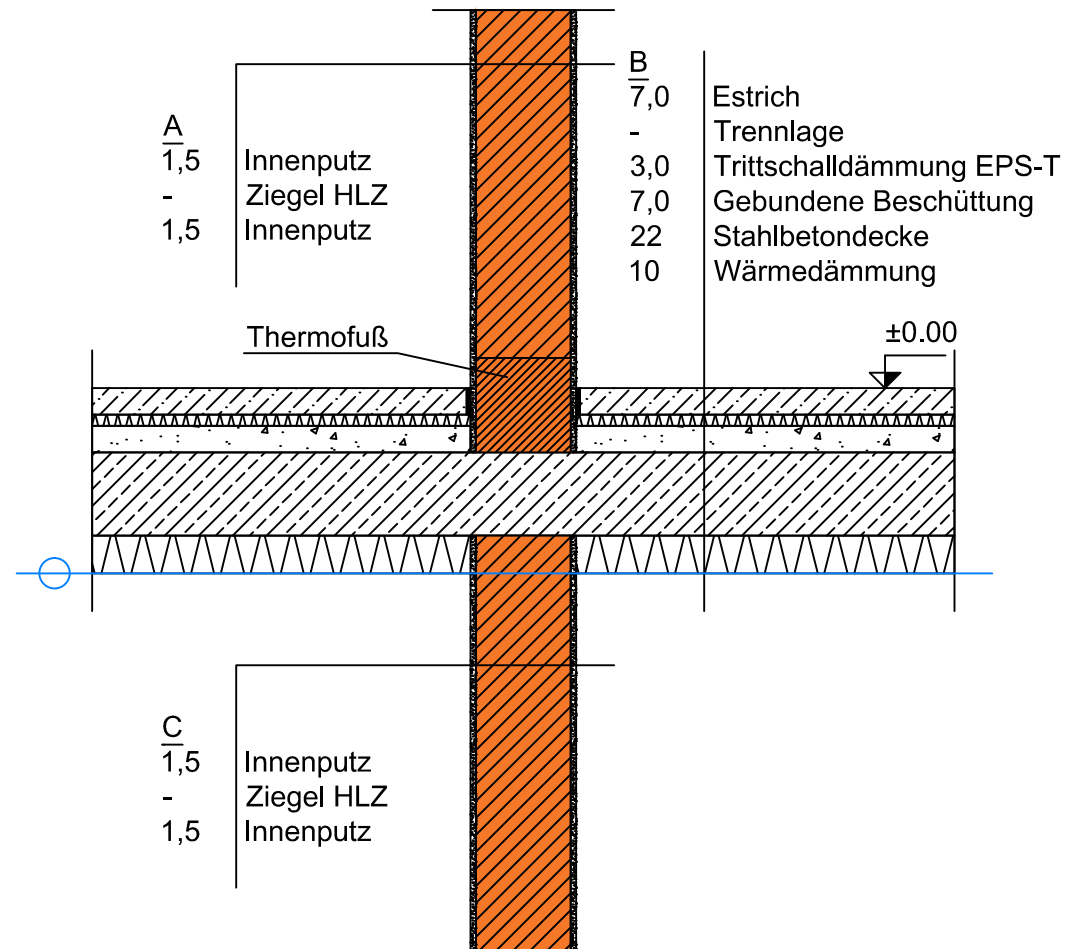


Detail 04 - Tragende Wand auf Kellerdecke  
STB-Decke, Kellerwand HLZ, WD an Untersicht



Die dargestellten Details sind Lösungsansätze, die auf die jeweils aktuell gültigen, regionalen Bauvorschriften, ÖNORMEN, OIB-, Verarbeitungs- und Wohnbau-Richtlinien zu adaptieren sind.