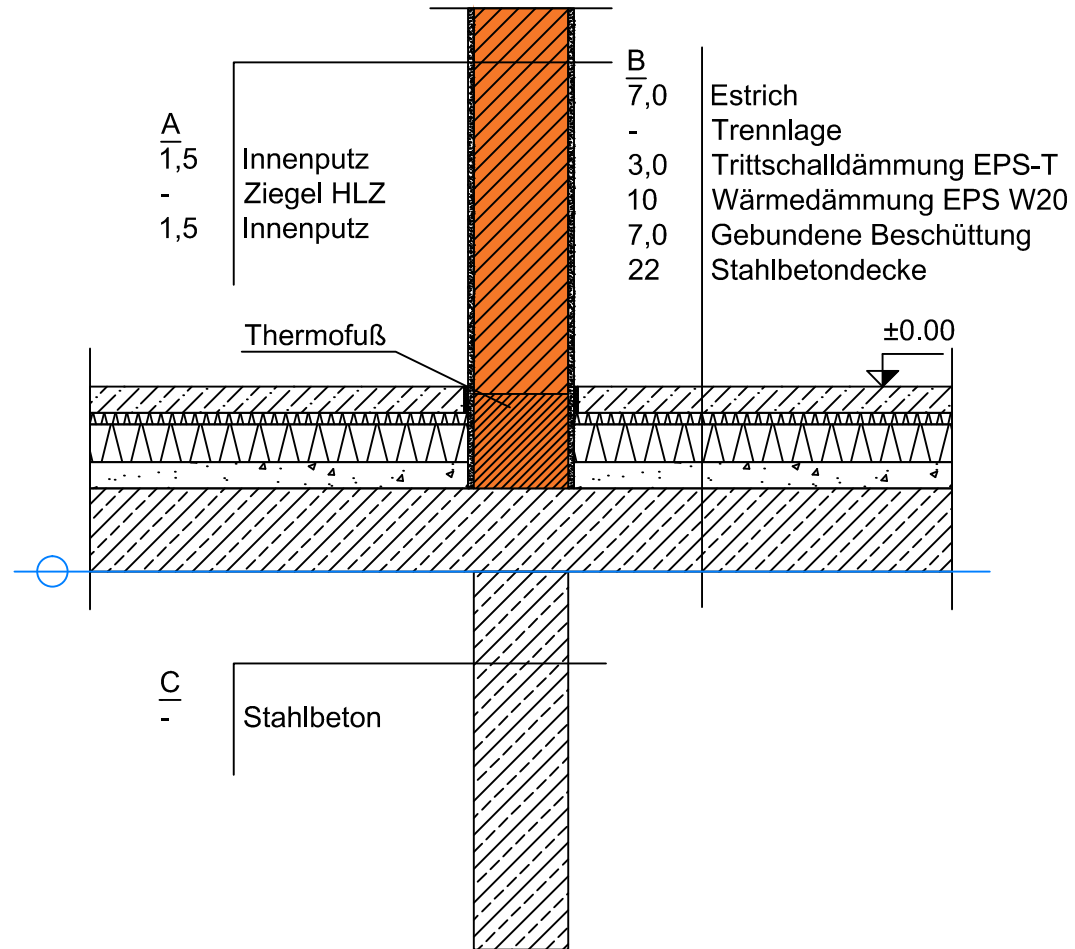


### Detail 04 - Tragende Wand auf Kellerdecke

STB-Decke, Kellerwand STB, WD in Fußbodenaufbau



Die dargestellten Details sind Lösungsansätze, die auf die jeweils aktuell gültigen, regionalen Bauvorschriften, ÖNORMEN, OIB-, Verarbeitungs- und Wohnbau-Richtlinien zu adaptieren sind.