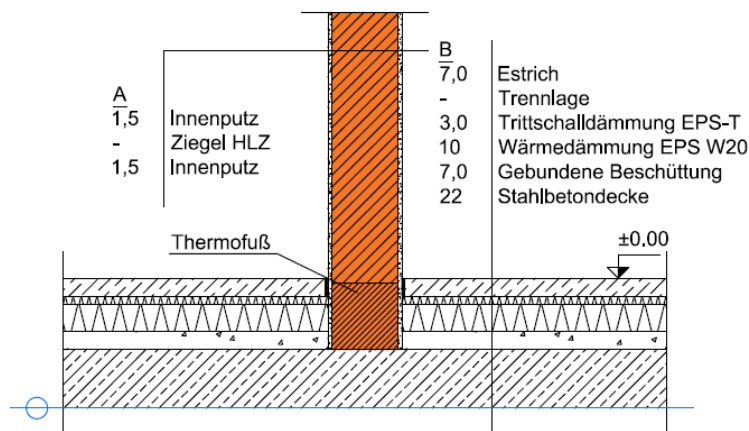


Detail 05 - Innenwand auf Kellerdecke

STB-Decke, WD in Fußbodenaufbau

Vertikaler Schnitt



A_ Innenwand

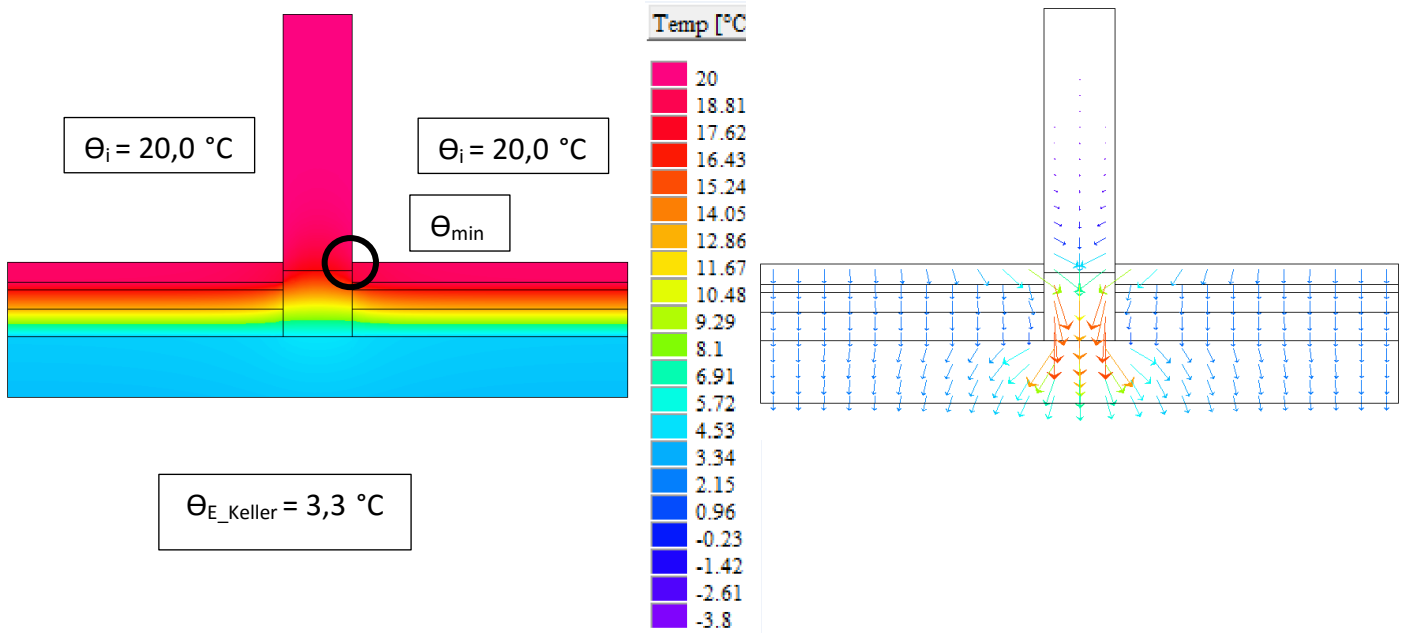
Bezeichnung	d [m]	λ [W/mK]	ρ [kg/m ³]
Innenputz	0,015	0,700	1.300
Hochlochziegel	variabel	variabel	variabel
Innenputz	0,015	0,700	1.300

B_Zwischendecke

Bezeichnung	d [m]	λ [W/mK]	ρ [kg/m ³]
Estrich	0,070	1,400	2.000
Trennlage			
Trittschalldämmung EPS-T	0,030	0,044	11
Wärmedämmung EPS W20	0,100	0,038	11
Gebundene Beschüttung	0,070	0,060	82
Stahlbetondecke	0,220	2,500	2.400

Die dargestellten Details sind Lösungsansätze, die auf die jeweils aktuell gültigen, regionalen Bauvorschriften, ÖNORMEN, OIB-, Verarbeitungs- und Wohnbau- Richtlinien zu adaptieren sind.

Temperaturverteilung und Wärmefluss



θ_{min} : 18,7 $^\circ\text{C}$ bis 19,0 $^\circ\text{C}$

f_{Rsi} : 0,92 bis 0,94

Linearer Wärmebrückenzuschlagskoeffizient ψ

