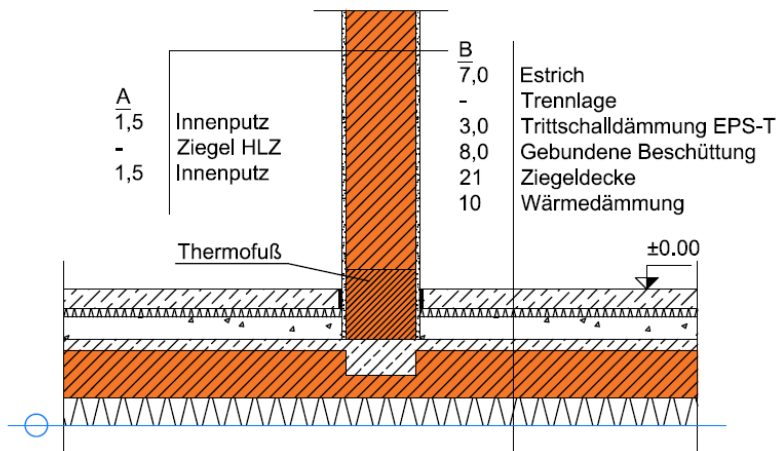


## Detail 05 – Innenwand auf Kellerdecke

Ziegeldecke, WD an Untersicht

### Vertikaler Schnitt



#### A\_ Innenwand

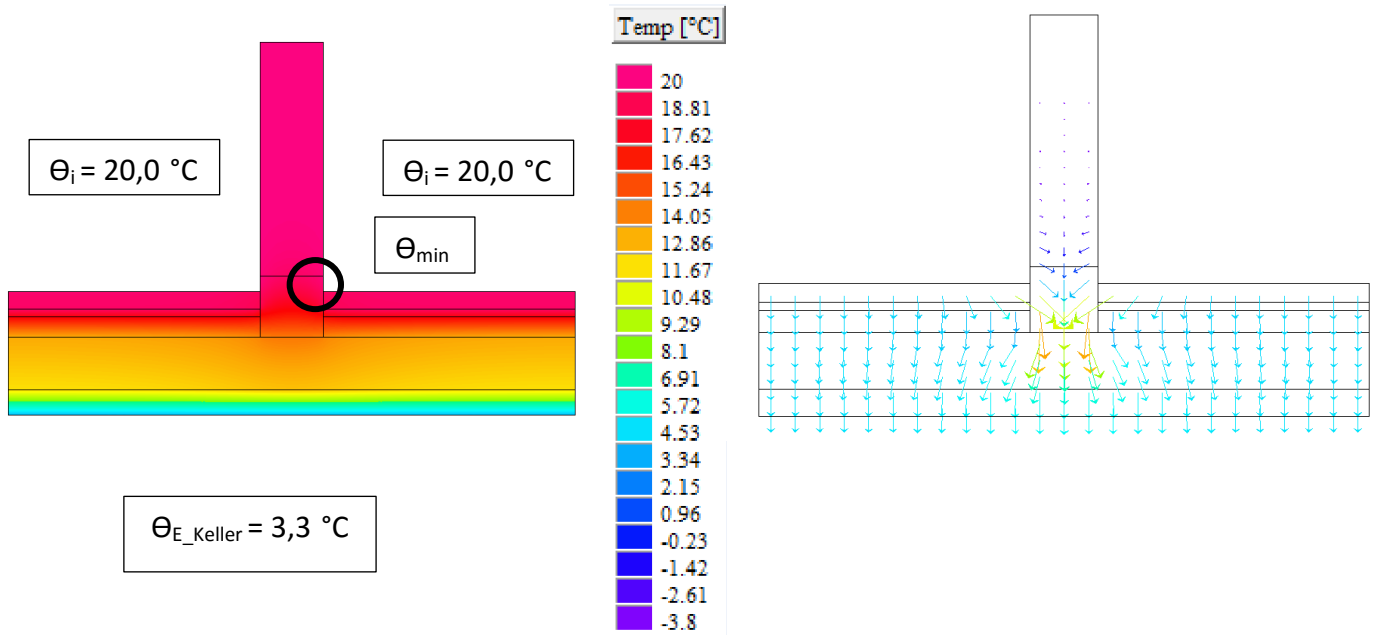
Bezeichnung	d [m]	$\lambda$ [W/mK]	$\rho$ [kg/m <sup>3</sup> ]
Innenputz	0,015	0,700	1.300
Hochlochziegel	variabel	variabel	variabel
Innenputz	0,015	0,700	1.300

#### B\_Zwischendecke

Bezeichnung	d [m]	$\lambda$ [W/mK]	$\rho$ [kg/m <sup>3</sup> ]
Estrich	0,070	1,400	2.000
Trennlage			
Trittschalldämmung EPS-T	0,030	0,044	11
Gebundene Beschüttung	0,070	0,060	82
Ziegeldecke	0,210	0,515	296
Wärmedämmung	0,100	0,040	11

Die dargestellten Details sind Lösungsansätze, die auf die jeweils aktuell gültigen, regionalen Bauvorschriften, ÖNORMEN, OIB-, Verarbeitungs- und Wohnbau- Richtlinien zu adaptieren sind.

## Temperaturverteilung und Wärmefluss



$\theta_{\min}$ : 19,0 $^\circ\text{C}$  bis 19,3 $^\circ\text{C}$

$f_{Rsi}$ : 0,94 bis 0,96

## Linearer Wärmebrückenzuschlagskoeffizient $\psi$

