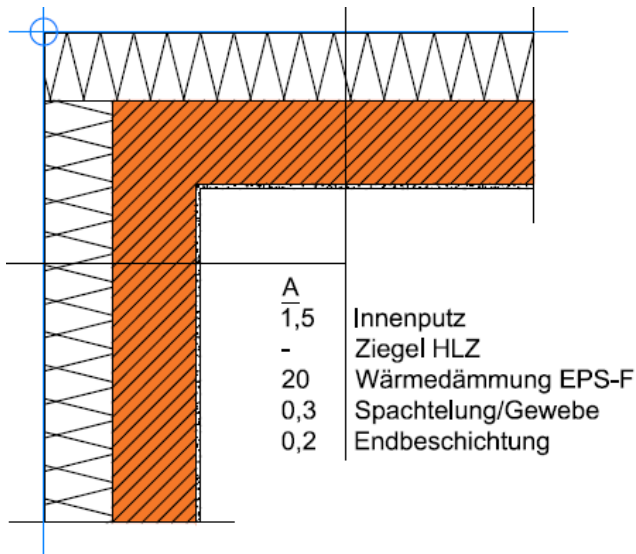


Detail 09 – Außenecke horizontal

Ziegelwand mit WDVS

Vertikaler Schnitt

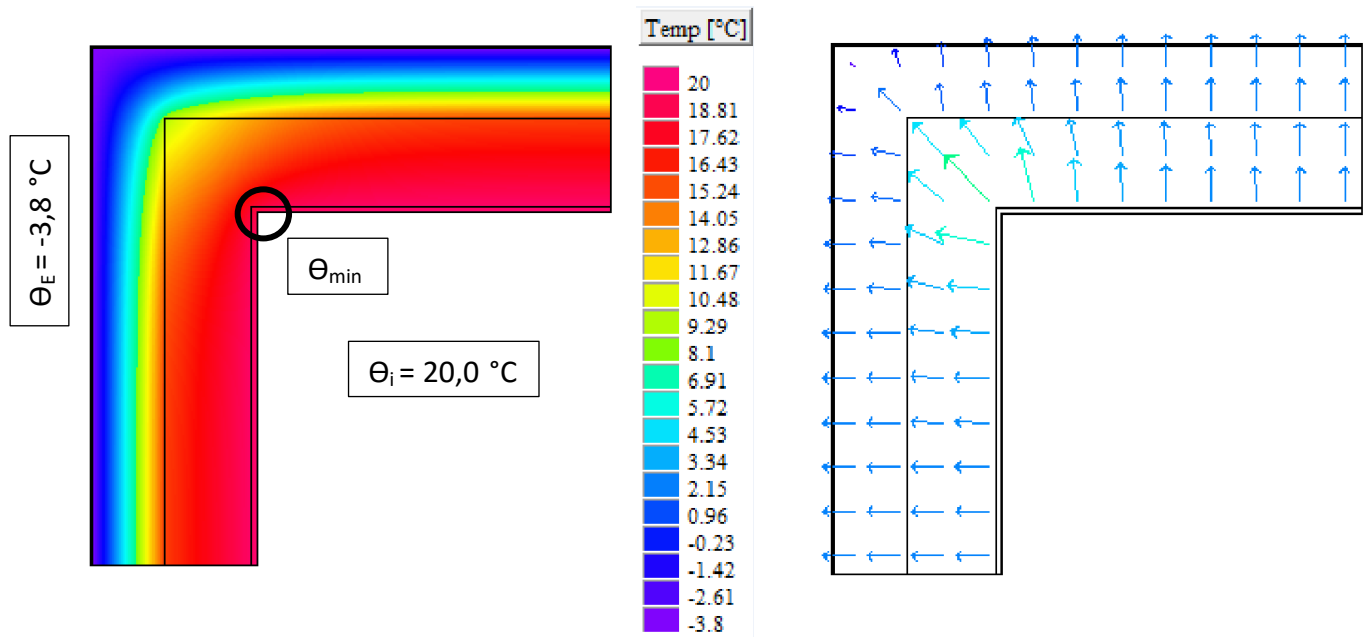


A_ Außenwand

| Bezeichnung | d [m] | λ [W/mK] | ρ [kg/m ³] |
|---------------------|----------|------------------|-----------------------------|
| Innenputz | 0,015 | 0,700 | 1.300 |
| Hochlochziegel | variabel | variabel | variabel |
| Wärmedämmung EPS-F | Variabel | Variabel | 15 |
| Spachtelung /Gewebe | 0,003 | 0,700 | 1.350 |
| Endbeschichtung | 0,002 | 0,700 | 1.800 |

Die dargestellten Details sind Lösungsansätze, die auf die jeweils aktuell gültigen, regionalen Bauvorschriften, ÖNORMEN, OIB-, Verarbeitungs- und Wohnbau- Richtlinien zu adaptieren sind.

Temperaturverteilung und Wärmefluss



θ_{min} : 17,6°C bis 18,5°C

f_{Rsi} : 0,90 bis 0,94

Linearer Wärmebrückenzuschlagskoeffizient ψ

