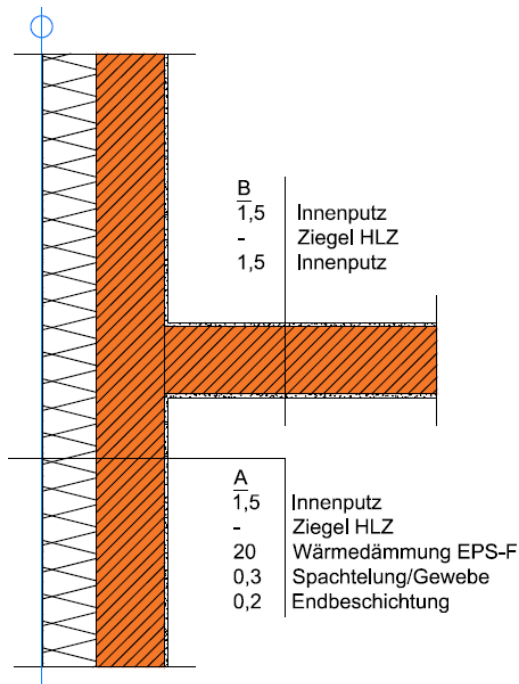


Detail 10 - Zwischenwandanschluss horizontal

Ziegelwand mit WDVS

Vertikaler Schnitt



A_ Außenwand

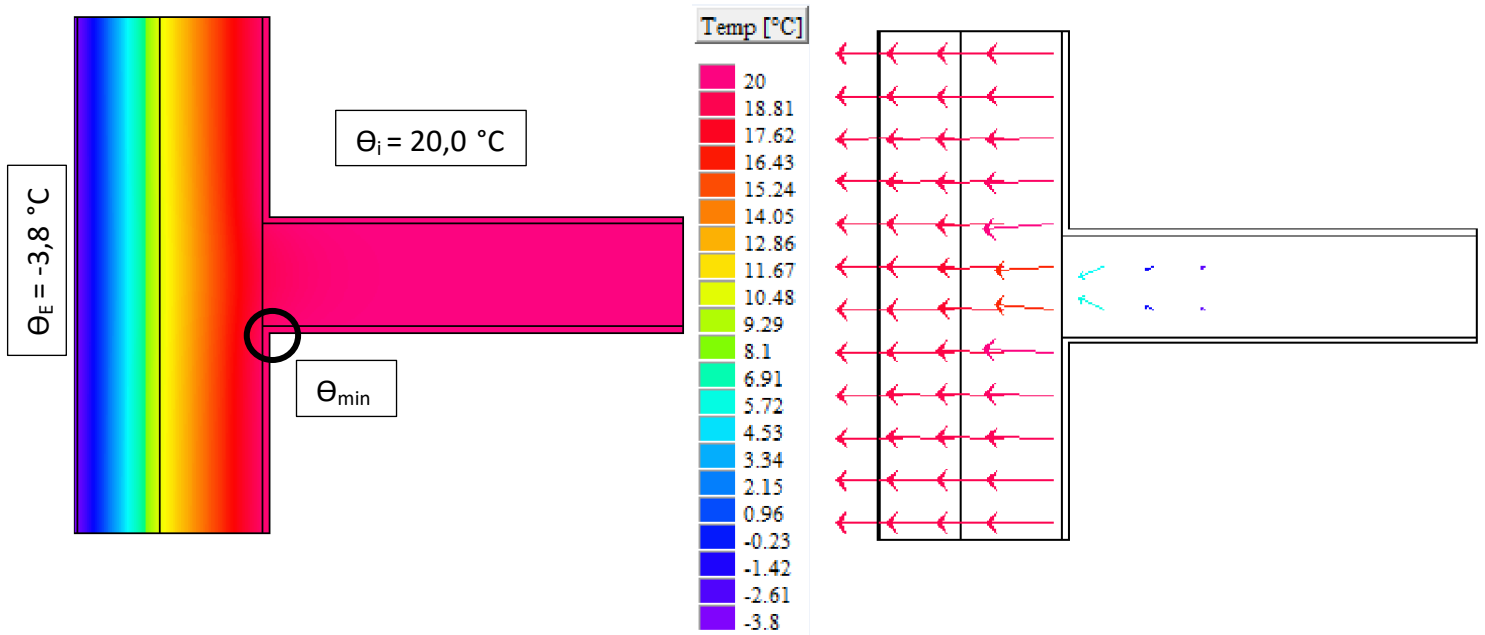
Bezeichnung	d [m]	λ [W/mK]	ρ [kg/m ³]
Innenputz	0,015	0,700	1.300
Hochlochziegel	variabel	variabel	variabel
Wärmedämmung EPS-F	Variabel	Variabel	15
Spachtelung /Gewebe	0,003	0,700	1.350
Endbeschichtung	0,002	0,700	1.800

B_ Innenwand

Bezeichnung	d [m]	λ [W/mK]	ρ [kg/m ³]
Innenputz	0,015	0,700	1.300
Hochlochziegel	0,250	0,250	775
Innenputz	0,015	0,700	1.300

Die dargestellten Details sind Lösungsansätze, die auf die jeweils aktuell gültigen, regionalen Bauvorschriften, ÖNORMEN, OIB-, Verarbeitungs- und Wohnbau- Richtlinien zu adaptieren sind.

Temperaturverteilung und Wärmefluss



θ_{min} : 18,0°C bis 18,7°C

f_{Rsi} : 0,92 bis 0,95

Linearer Wärmebrückenzuschlagskoeffizient ψ

