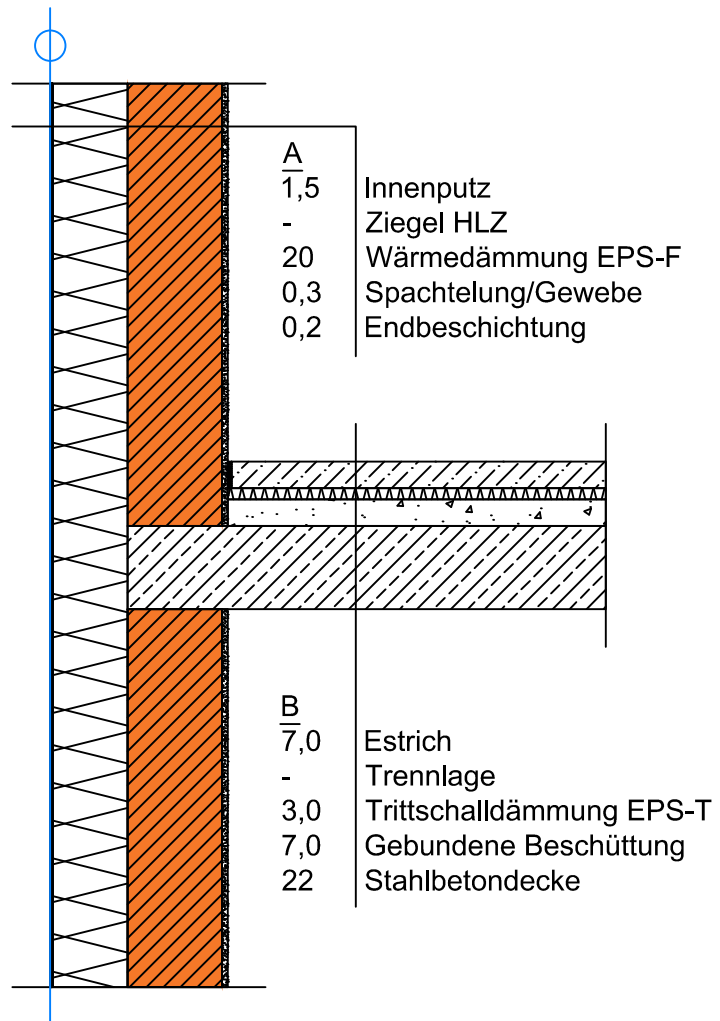


### Detail 11 - Zwischendecke

Ziegelwand mit WDVS, STB-Decke ohne Rostdämmung



Die dargestellten Details sind Lösungsansätze, die auf die jeweils aktuell gültigen, regionalen Bauvorschriften, ÖNORMEN, OIB-, Verarbeitungs- und Wohnbau-Richtlinien zu adaptieren sind.