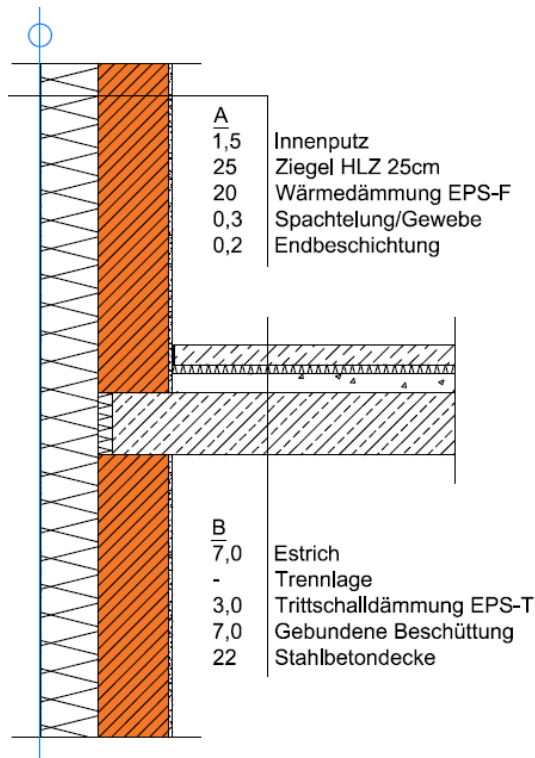


## Detail 11 - Zwischendecke

Ziegelwand mit WDVS, STB Decke mit Rostdämmung

### Vertikaler Schnitt



### A\_ Außenwand

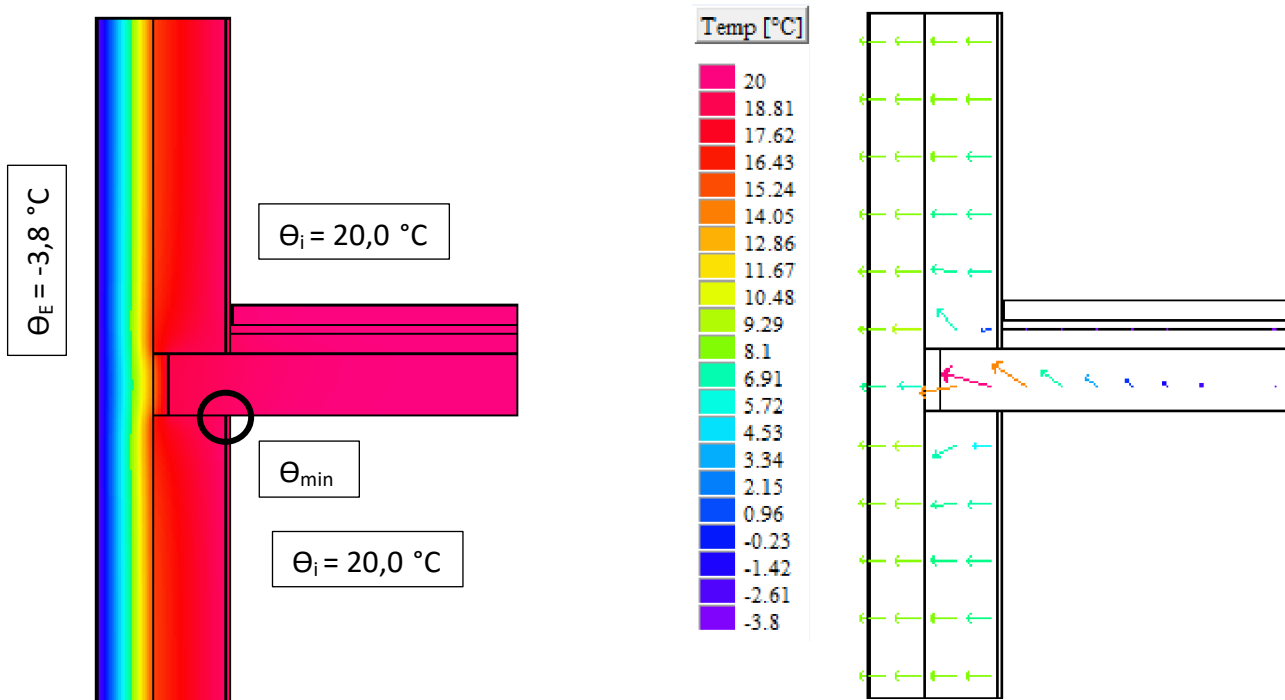
| Bezeichnung         | d [m]    | $\lambda$ [W/mK] | $\rho$ [kg/m <sup>3</sup> ] |
|---------------------|----------|------------------|-----------------------------|
| Innenputz           | 0,015    | 0,700            | 1.300                       |
| Hochlochziegel      | variabel | variabel         | variabel                    |
| Wärmedämmung EPS-F  | Variabel | Variabel         | 15                          |
| Spachtelung /Gewebe | 0,003    | 0,700            | 1.350                       |
| Endbeschichtung     | 0,002    | 0,700            | 1.800                       |

### B\_ Zwischendecke

| Bezeichnung              | d [m] | $\lambda$ [W/mK] | $\rho$ [kg/m <sup>3</sup> ] |
|--------------------------|-------|------------------|-----------------------------|
| Estrich                  | 0,070 | 1,400            | 2.000                       |
| Trennlage                |       |                  |                             |
| Trittschalldämmung EPS-T | 0,030 | 0,044            | 11                          |
| Gebundene Beschüttung    | 0,070 | 0,060            | 82                          |
| Stahlbetondecke          | 0,220 | 2,500            | 2.400                       |

Die dargestellten Details sind Lösungsansätze, die auf die jeweils aktuell gültigen, regionalen Bauvorschriften, ÖNORMEN, OIB-, Verarbeitungs- und Wohnbau- Richtlinien zu adaptieren sind.

## Temperaturverteilung und Wärmefluss



$\Theta_{\min}$ : 18,3°C bis 19,5°C

$f_{Rsi}$ : 0,93 bis 0,98

## Linearer Wärmebrückenzuschlagskoeffizient $\psi$

