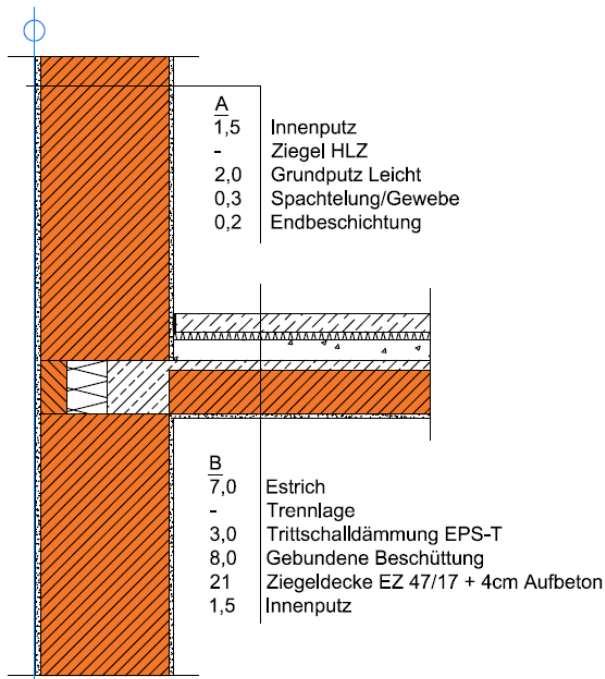


## Detail 11 - Zwischendecke

Ziegelwand einschalig, Ziegeldecke

### Vertikaler Schnitt



### A\_ Außenwand

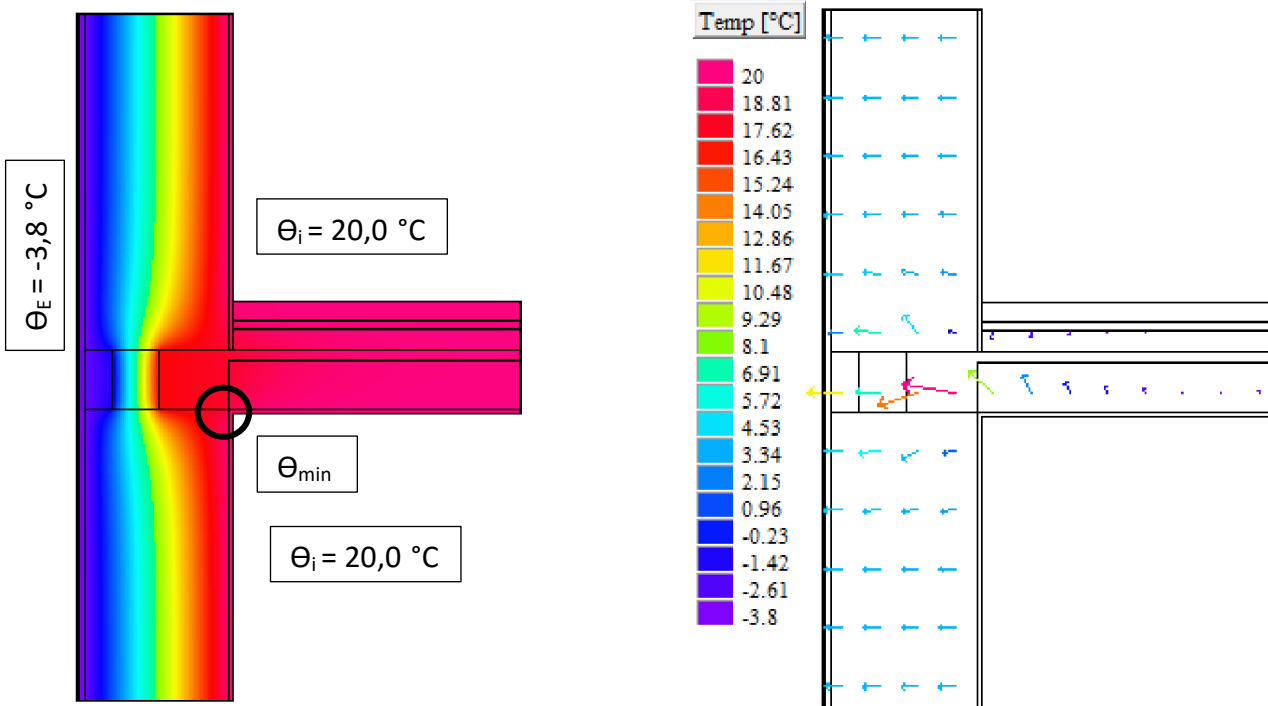
Bezeichnung	d [m]	$\lambda$ [W/mK]	$\rho$ [kg/m <sup>3</sup> ]
Innenputz	0,015	0,700	1.300
Hochlochziegel	variabel	variabel	variabel
Grundputz Leicht	0,020	0,400	1.200
Spachtelung /Gewebe	0,003	0,700	1.350
Endbeschichtung	0,002	0,700	1.800

### B\_ Zwischendecke

Bezeichnung	d [m]	$\lambda$ [W/mK]	$\rho$ [kg/m <sup>3</sup> ]
Estrich	0,070	1,400	2.000
Trennlage			
Trittschalldämmung EPS-T	0,030	0,044	11
Gebundene Beschüttung	0,080	0,060	82
Ziegeldecke	0,210	0,515	296
Innenputz	0,015	0,700	1.300

Die dargestellten Details sind Lösungsansätze, die auf die jeweils aktuell gültigen, regionalen Bauvorschriften, ÖNORMEN, OIB-, Verarbeitungs- und Wohnbau- Richtlinien zu adaptieren sind.

## Temperaturverteilung und Wärmefluss



$\theta_{\min}$ : 17,2°C bis 18,5°C

$f_{Rsi}$  : 0,88 bis 0,94

## Linearer Wärmebrückenzuschlagskoeffizient $\psi$

