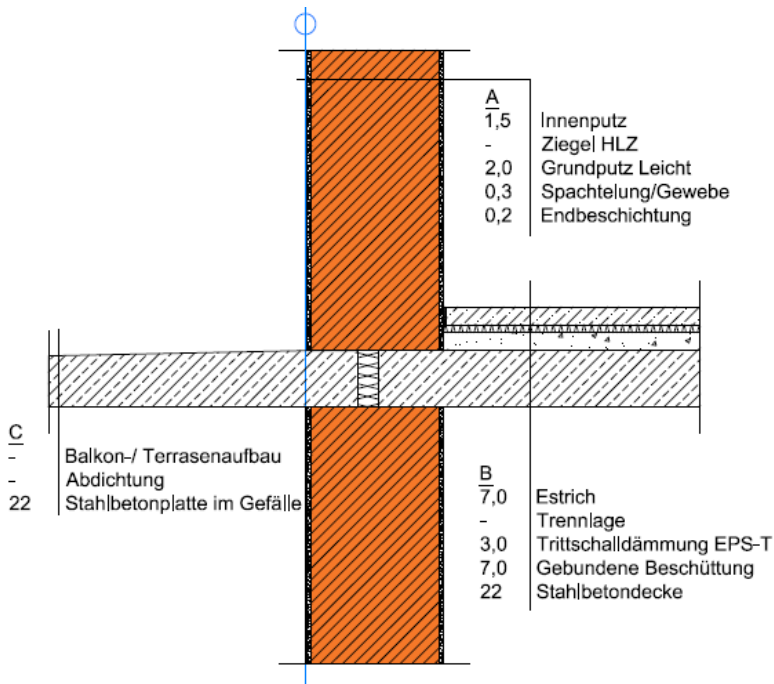


Detail 12 - Balkon

Ziegelwand einschalig, STB Decke, thermische Trennung 8 cm

Vertikaler Schnitt



A_ Außenwand

| Bezeichnung | d [m] | λ [W/mK] | ρ [kg/m ³] |
|---------------------|----------|------------------|-----------------------------|
| Innenputz | 0,015 | 0,700 | 1.300 |
| Hochlochziegel | variabel | variabel | variabel |
| Grundputz Leicht | 0,020 | 0,400 | 1.200 |
| Spachtelung /Gewebe | 0,003 | 0,700 | 1.350 |
| Endbeschichtung | 0,002 | 0,700 | 1.800 |

B_ Zwischendecke

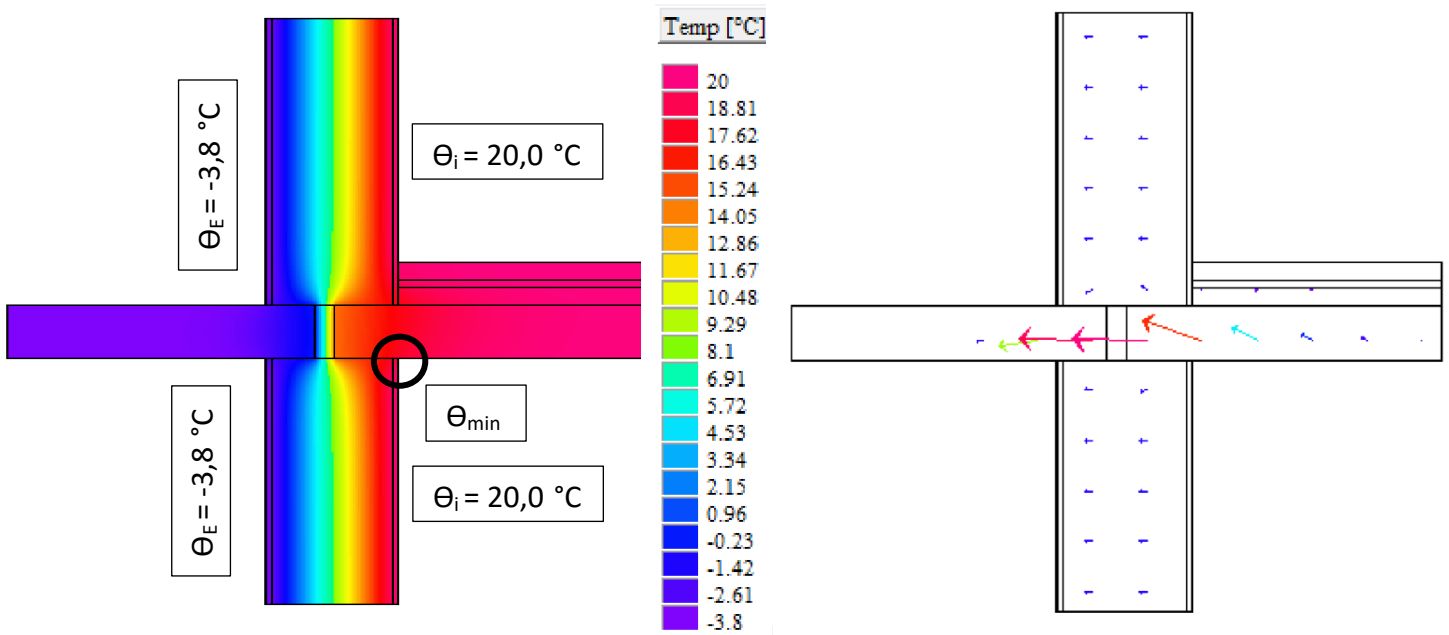
| Bezeichnung | d [m] | λ [W/mK] | ρ [kg/m ³] |
|--------------------------|-------|------------------|-----------------------------|
| Estrich | 0,070 | 1,400 | 2.000 |
| Trennlage | | | |
| Trittschalldämmung EPS-T | 0,030 | 0,044 | 11 |
| Gebundene Beschüttung | 0,070 | 0,060 | 82 |
| Stahlbetondecke | 0,220 | 2,500 | 2.400 |

C_ Balkon

| Bezeichnung | d [m] | λ [W/mK] | ρ [kg/m ³] |
|-----------------------------|-------|------------------|-----------------------------|
| Balkon- / Terrassenaufbau | - | - | - |
| Abdichtung | - | - | - |
| Stahlbetonplatte im Gefälle | 0,220 | 2,500 | 2.400 |

Die dargestellten Details sind Lösungsansätze, die auf die jeweils aktuell gültigen, regionalen Bauvorschriften, ÖNORMEN, OIB-, Verarbeitungs- und Wohnbau- Richtlinien zu adaptieren sind.

Temperaturverteilung und Wärmefluss



Θ_{min} : 16,1°C bis 16,8°C

f_{Rsi} : 0,84 bis 0,87

Linearer Wärmebrückenzuschlagskoeffizient ψ

