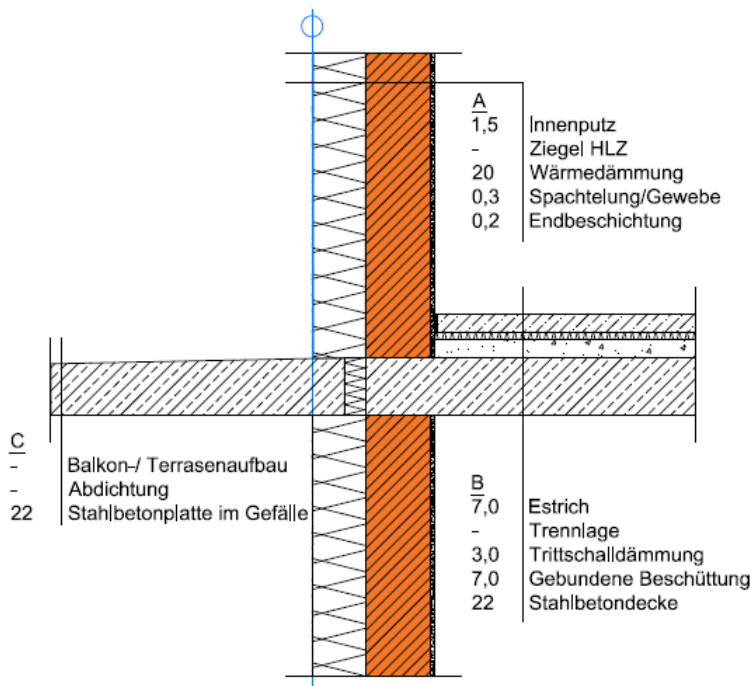


Detail 12 – Balkon – ISO Korb außen

Ziegelwand mit WDVS, STB Decke, thermische Trennung 8 cm

Vertikaler Schnitt



A_ Außenwand

Bezeichnung	d [m]	λ [W/mK]	ρ [kg/m ³]
Innenputz	0,015	0,700	1.300
Hochlochziegel	variabel	variabel	variabel
Wärmedämmung EPS-F	Variabel	Variabel	15
Spachtelung /Gewebe	0,003	0,700	1.350
Endbeschichtung	0,002	0,700	1.800

B_Zwischendecke

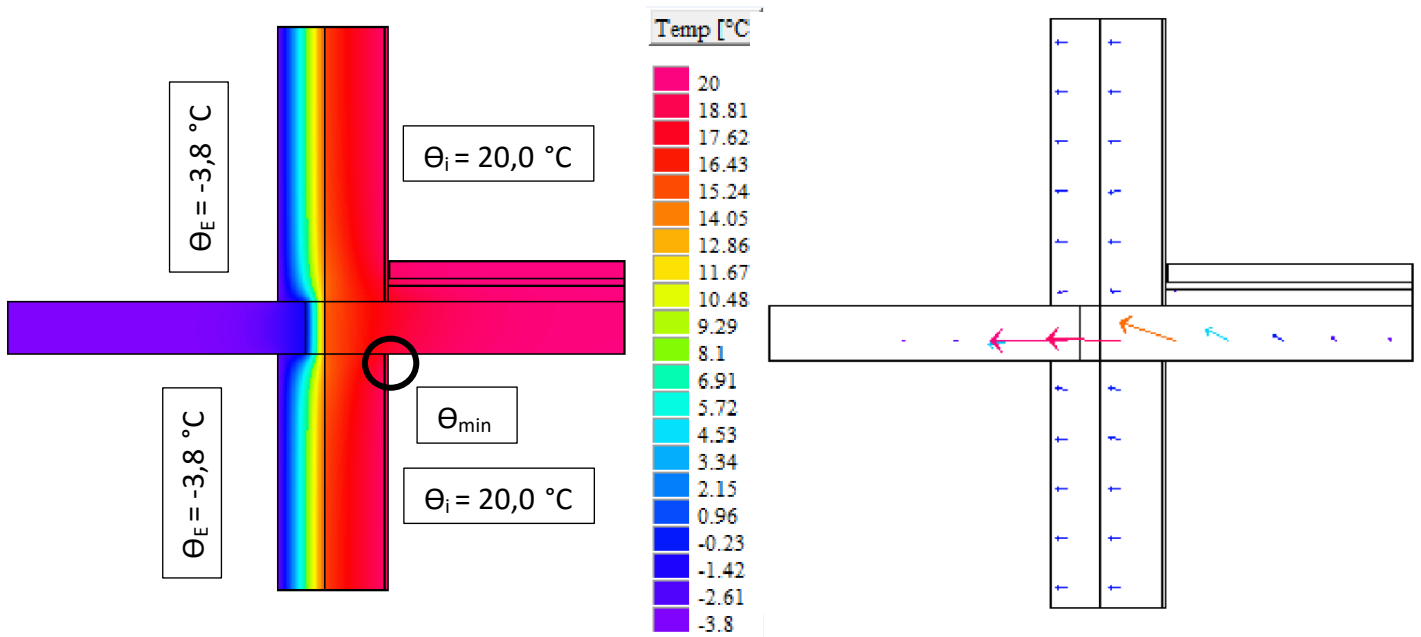
Bezeichnung	d [m]	λ [W/mK]	ρ [kg/m ³]
Estrich	0,070	1,400	2.000
Trennlage			
Trittschalldämmung EPS-T	0,030	0,044	11
Gebundene Beschüttung	0,070	0,060	82
Stahlbetondecke	0,220	2,500	2.400

C_Balkon

Bezeichnung	d [m]	λ [W/mK]	ρ [kg/m ³]
Balkon- / Terrassenaufbau	-	-	-
Abdichtung	-	-	-
Stahlbetonplatte im Gefälle	0,220	2,500	2.400

Die dargestellten Details sind Lösungsansätze, die auf die jeweils aktuell gültigen, regionalen Bauvorschriften, ÖNORMEN, OIB-, Verarbeitungs- und Wohnbau- Richtlinien zu adaptieren sind.

Temperaturverteilung und Wärmefluss



Θ_{\min} : 16,6°C bis 17,6°C

f_{Rsi} : 0,86 bis 0,90

Linearer Wärmebrückenzuschlagskoeffizient ψ

