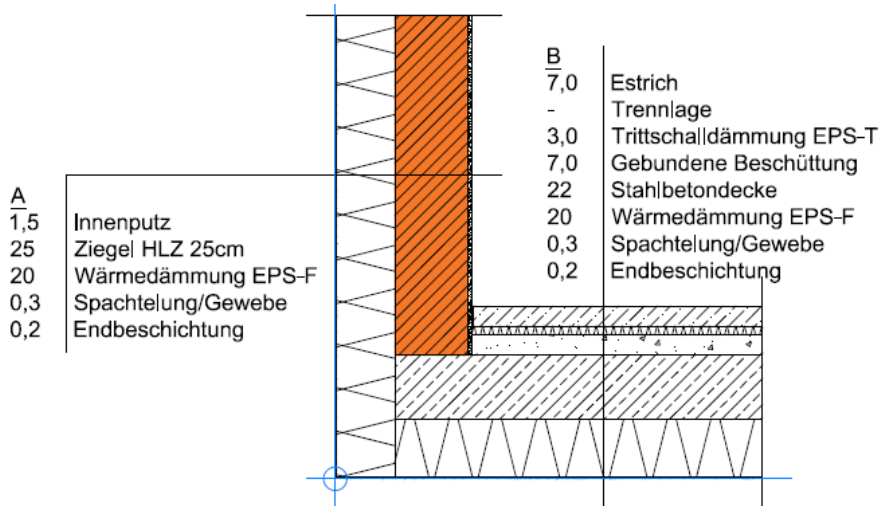


Detail 13 - Auskragung

Ziegelwand mit WDVS,

Vertikaler Schnitt



A_ Außenwand

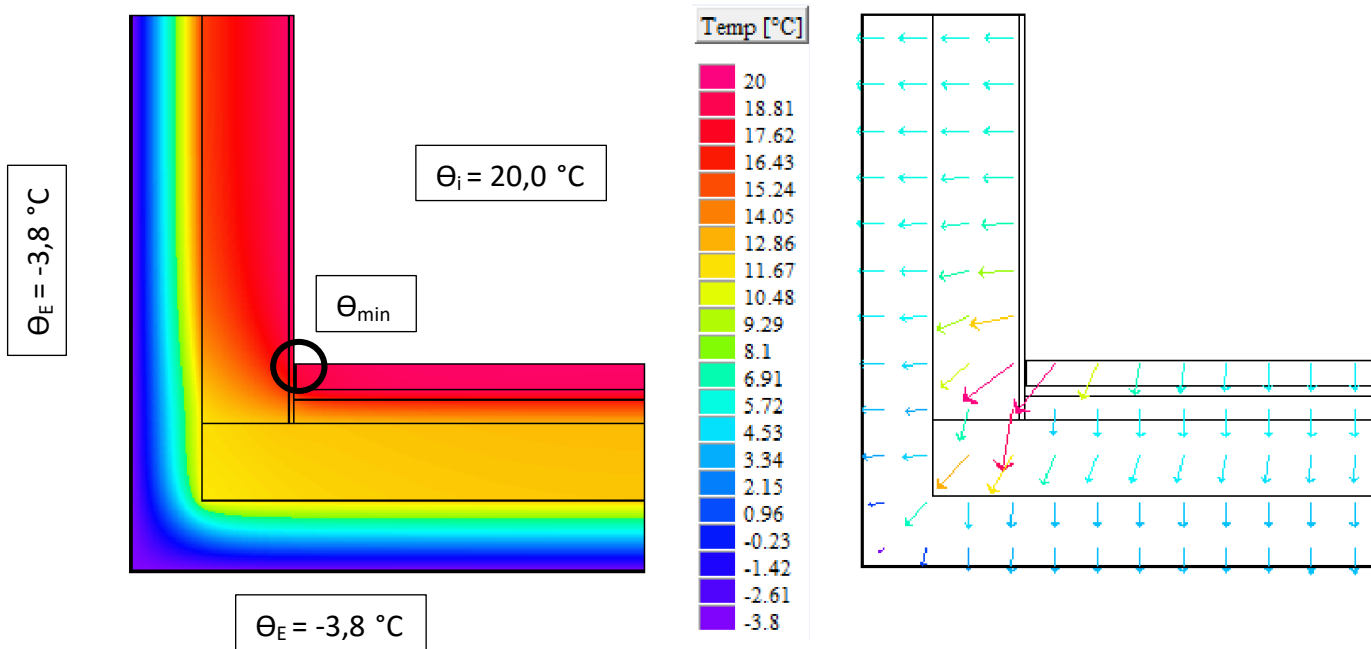
Bezeichnung	d [m]	λ [W/mK]	ρ [kg/m ³]
Innenputz	0,015	0,700	1.300
Hochlochziegel	variabel	variabel	variabel
Wärmedämmung EPS-F	variabel	Variabel	15
Spachtelung /Gewebe	0,003	0,700	1.350
Endbeschichtung	0,002	0,700	1.800

B_Decke gegen Außen

Bezeichnung	d [m]	λ [W/mK]	ρ [kg/m ³]
Estrich	0,070	1,400	2.000
Trennlage			
Trittschalldämmung EPS-T	0,030	0,044	11
Gebundene Beschüttung	0,070	0,060	82
Stahlbetondecke	0,220	2,500	2.400
Wärmedämmung EPS-F	variabel	variabel	15
Spachtelung /Gewebe	0,003	0,700	1.350
Endbeschichtung	0,002	0,700	1.800

Die dargestellten Details sind Lösungsansätze, die auf die jeweils aktuell gültigen, regionalen Bauvorschriften, ÖNORMEN, OIB-, Verarbeitungs- und Wohnbau- Richtlinien zu adaptieren sind.

Temperaturverteilung und Wärmefluss



Θ_{min} : 16,0°C bis 18,6°C

f_{Rsi} : 0,83 bis 0,94

Linearer Wärmebrückenzuschlagskoeffizient ψ

