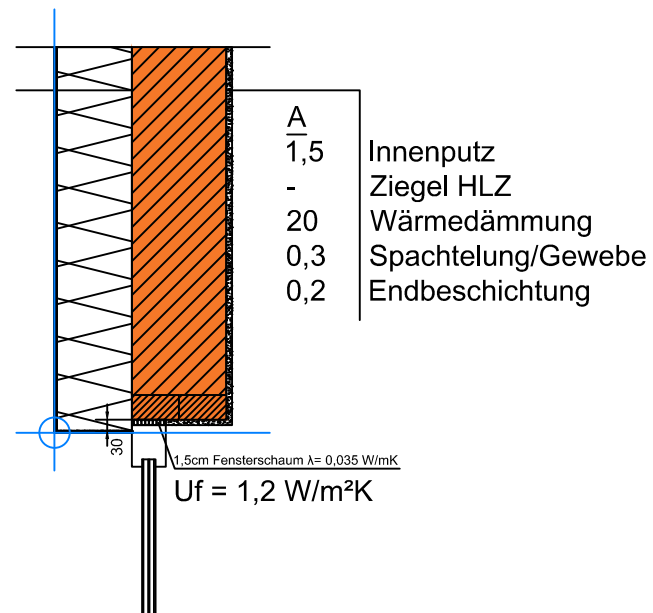


Detail 14 - Fensteranschluss oben  
Ziegelwand mit WDVS, kein Sonnenschutz



Die dargestellten Details sind Lösungsansätze, die auf die jeweils aktuell gültigen, regionalen Bauvorschriften, ÖNORMEN, OIB-, Verarbeitungs- und Wohnbau-Richtlinien zu adaptieren sind.