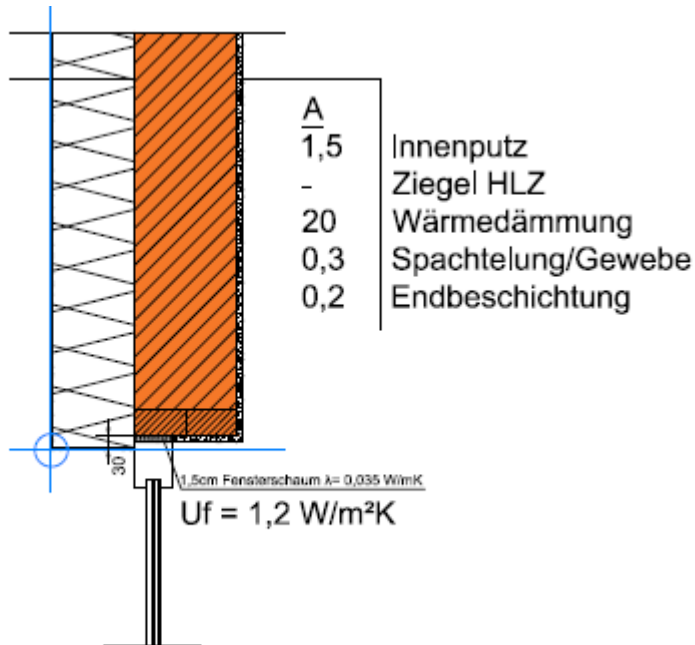


## Detail 14 – Fensteranschluss oben

Ziegelwand mit WDVS, kein Sonnenschutz

### Vertikaler Schnitt

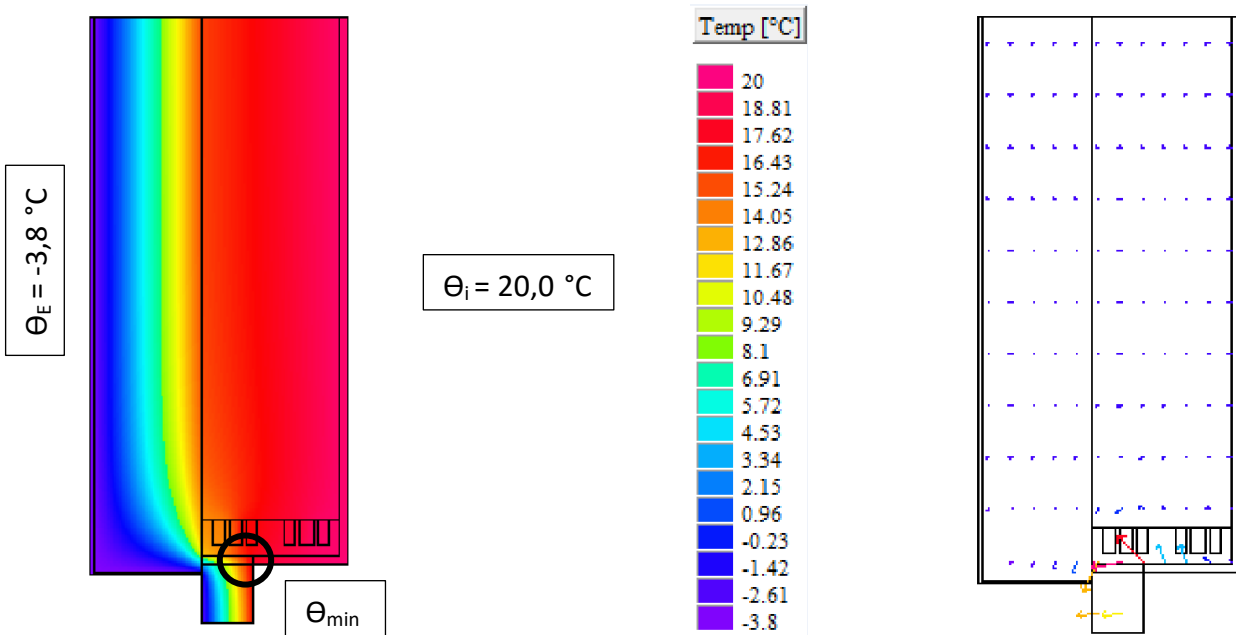


### A\_ Außenwand

Bezeichnung	d [m]	$\lambda$ [W/mK]	$\rho$ [kg/m <sup>3</sup> ]
Innenputz	0,015	0,700	1.300
Hochlochziegel	variabel	variabel	variabel
Wärmedämmung EPS-F	variabel	Variabel	15
Spachtelung /Gewebe	0,003	0,700	1.350
Endbeschichtung	0,002	0,700	1.800

Die dargestellten Details sind Lösungsansätze, die auf die jeweils aktuell gültigen, regionalen Bauvorschriften, ÖNORMEN, OIB-, Verarbeitungs- und Wohnbau- Richtlinien zu adaptieren sind.

## Temperaturverteilung und Wärmefluss



$\theta_{\min}$ : 15,5°C bis 17,6°C

$f_{Rsi}$ : 0,82 bis 0,90

## Linearer Wärmebrückenzuschlagskoeffizient $\psi$

