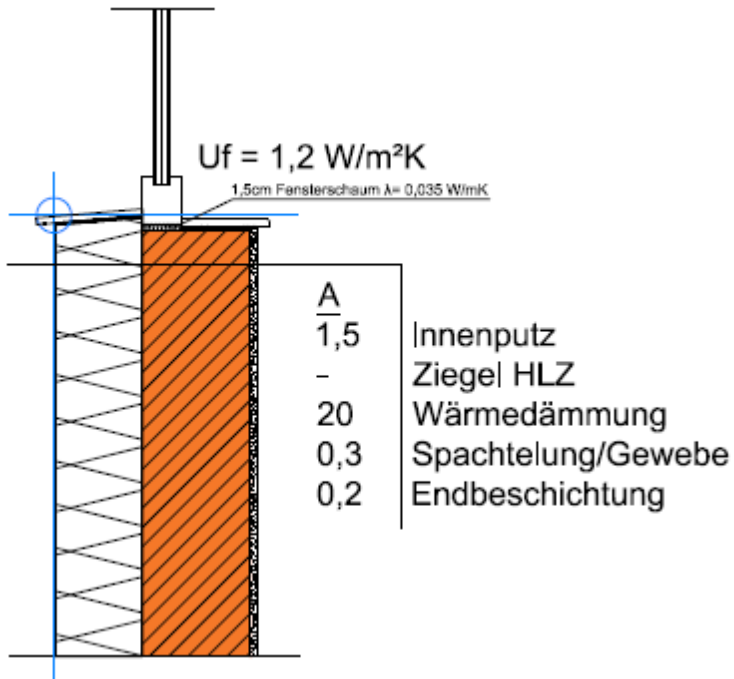


Detail 15 – Fensteranschluss Brüstung

Ziegelwand mit WDVS

Vertikaler Schnitt

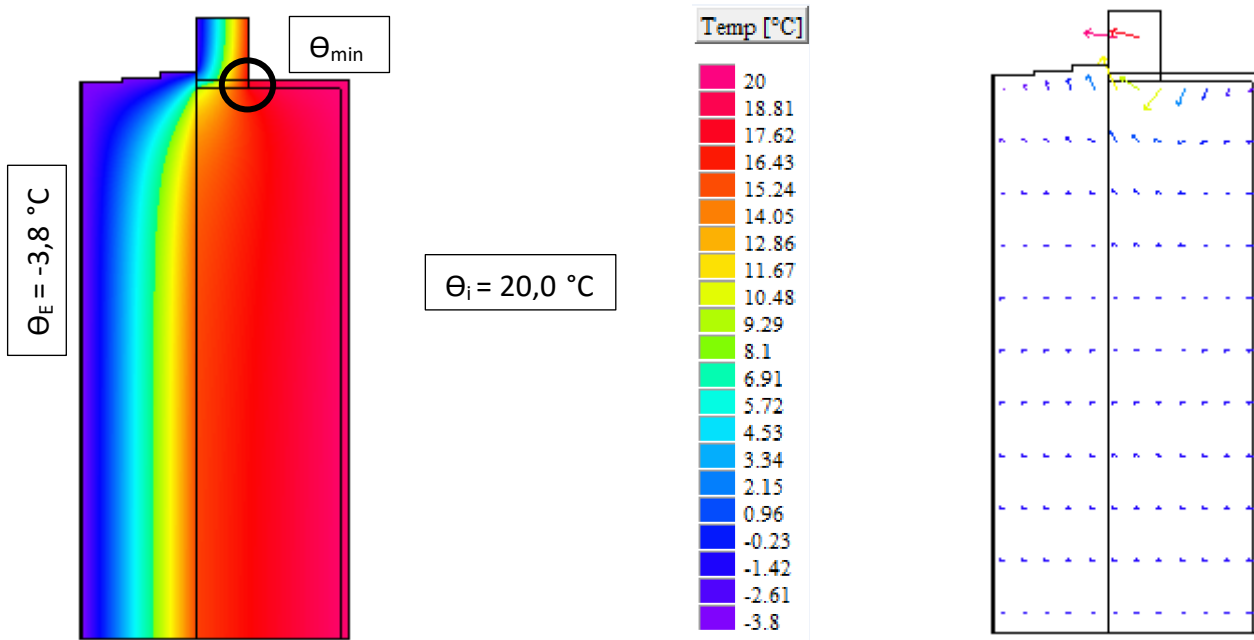


A_ Außenwand

Bezeichnung	d [m]	λ [W/mK]	ρ [kg/m ³]
Innenputz	0,015	0,700	1.300
Hochlochziegel	variabel	variabel	variabel
Wärmedämmung EPS-F	variabel	Variabel	15
Spachtelung /Gewebe	0,003	0,700	1.350
Endbeschichtung	0,002	0,700	1.800

Die dargestellten Details sind Lösungsansätze, die auf die jeweils aktuell gültigen, regionalen Bauvorschriften, ÖNORMEN, OIB-, Verarbeitungs- und Wohnbau- Richtlinien zu adaptieren sind.

Temperaturverteilung und Wärmefluss



θ_{\min} : 16,8°C bis 17,6°C

f_{Rsi} : 0,87 bis 0,90

Linearer Wärmebrückenzuschlagskoeffizient ψ

