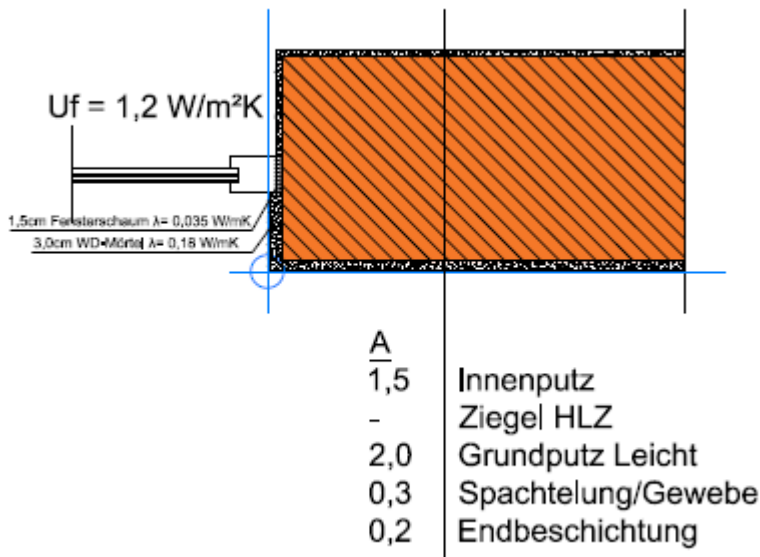


## Detail 16 – Fensteranschluss Leibung

Ziegelwand einschalig,

### Vertikaler Schnitt

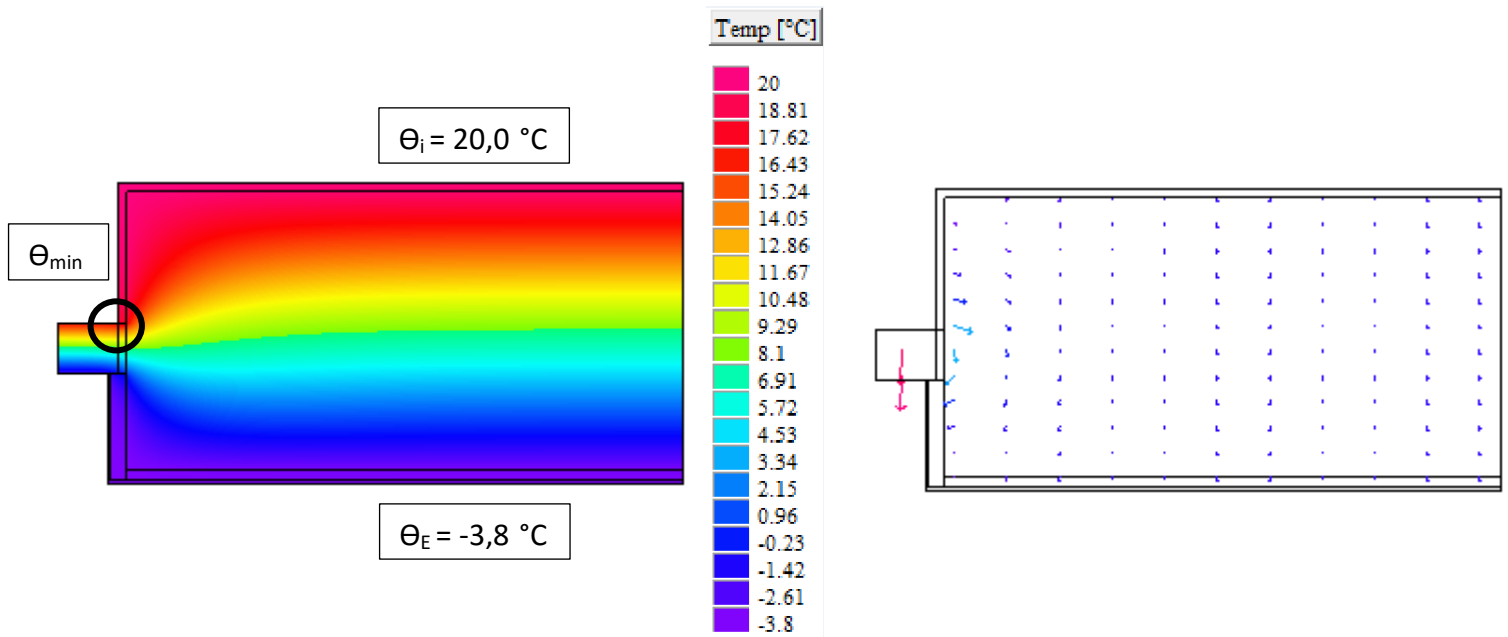


### A\_ Außenwand

Bezeichnung	d [m]	$\lambda$ [W/mK]	$\rho$ [kg/m³]
Innenputz	0,015	0,700	1.300
Hochlochziegel	variabel	variabel	variabel
Grundputz Leicht	0,020	0,400	1.200
Spachtelung /Gewebe	0,003	0,700	1.350
Endbeschichtung	0,002	0,700	1.800

Die dargestellten Details sind Lösungsansätze, die auf die jeweils aktuell gültigen, regionalen Bauvorschriften, ÖNORMEN, OIB-, Verarbeitungs- und Wohnbau- Richtlinien zu adaptieren sind.

## Temperaturverteilung und Wärmefluss



$\Theta_{\min}$ : 16,0°C bis 17,3°C

$f_{Rsi}$ : 0,83 bis 0,89

## Linearer Wärmebrückenzuschlagskoeffizient $\psi$

