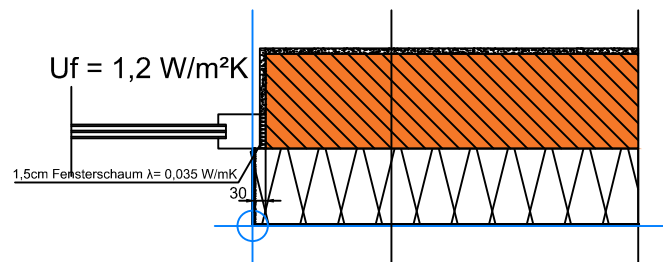


Detail 16 - Fensteranschluss - seitlich
Ziegelwand mit WDVS



A	
1,5	Innenputz
-	Ziegel HLZ
20	Wärmedämmung
0,3	Spachtelung/Gewebe
0,2	Endbeschichtung

Die dargestellten Details sind Lösungsansätze, die auf die jeweils aktuell gültigen, regionalen Bauvorschriften, ÖNORMEN, OIB-, Verarbeitungs- und Wohnbau-Richtlinien zu adaptieren sind.