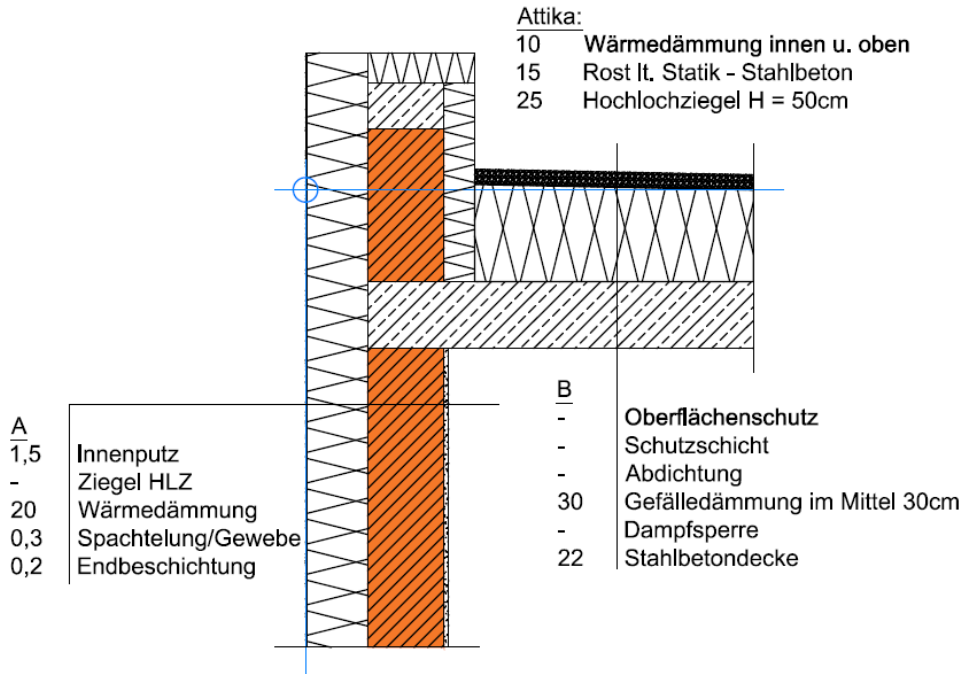


Detail 18 - Attika

Ziegelwand mit WDVS, STB Decke, Attika umlaufend gedämmt

Vertikaler Schnitt



A_ Außenwand

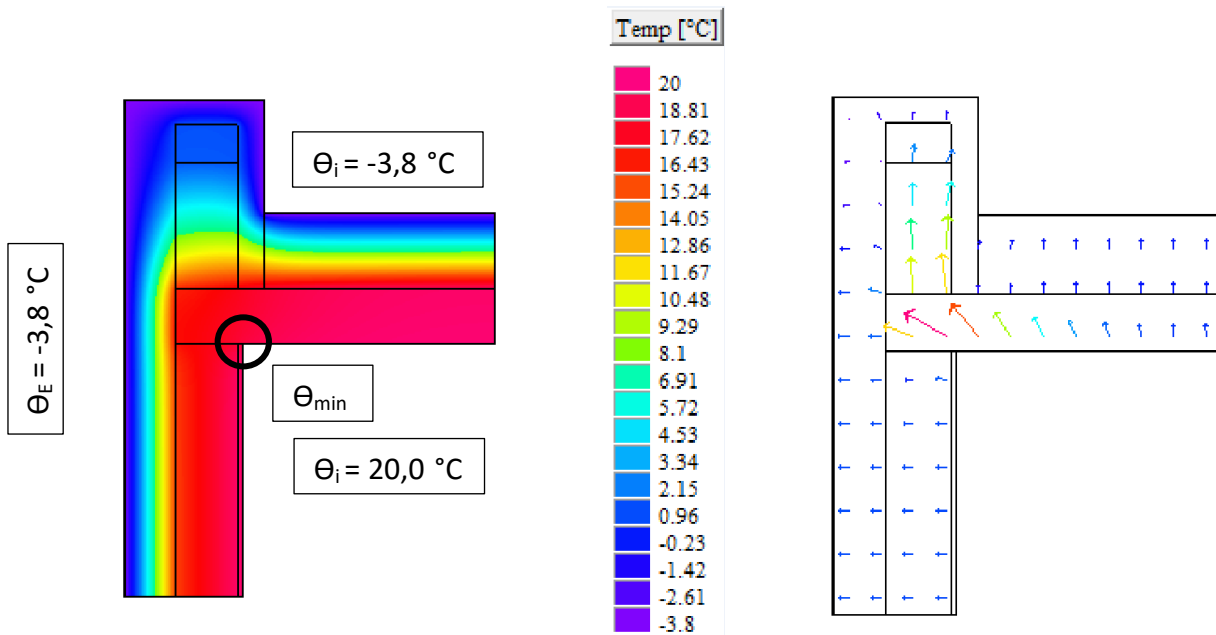
| Bezeichnung | d [m] | λ [W/mK] | ρ [kg/m ³] |
|---------------------|----------|------------------|-----------------------------|
| Innenputz | 0,015 | 0,700 | 1.300 |
| Hochlochziegel | variabel | variabel | variabel |
| Wärmedämmung EPS-F | variabel | Variabel | 15 |
| Spachtelung /Gewebe | 0,003 | 0,700 | 1.350 |
| Endbeschichtung | 0,002 | 0,700 | 1.800 |

B_Warmdach

| Bezeichnung | d [m] | λ [W/mK] | ρ [kg/m ³] |
|------------------------|-------|------------------|-----------------------------|
| Oberflächenschutz | - | - | - |
| Schutzschicht | - | - | - |
| Abdichtung | - | - | - |
| Gefälledämmung EPS W20 | 0,300 | 0,038 | 82 |
| Dampfsperre | - | - | - |
| Stahlbetondecke | 0,220 | 2,500 | 2.400 |

Die dargestellten Details sind Lösungsansätze, die auf die jeweils aktuell gültigen, regionalen Bauvorschriften, ÖNORMEN, OIB-, Verarbeitungs- und Wohnbau- Richtlinien zu adaptieren sind.

Temperaturverteilung und Wärmefluss



Θ_{\min} : 16,4°C bis 17,9°C

f_{Rsi} : 0,85 bis 0,91

Linearer Wärmebrückenzuschlagkoeffizient ψ

