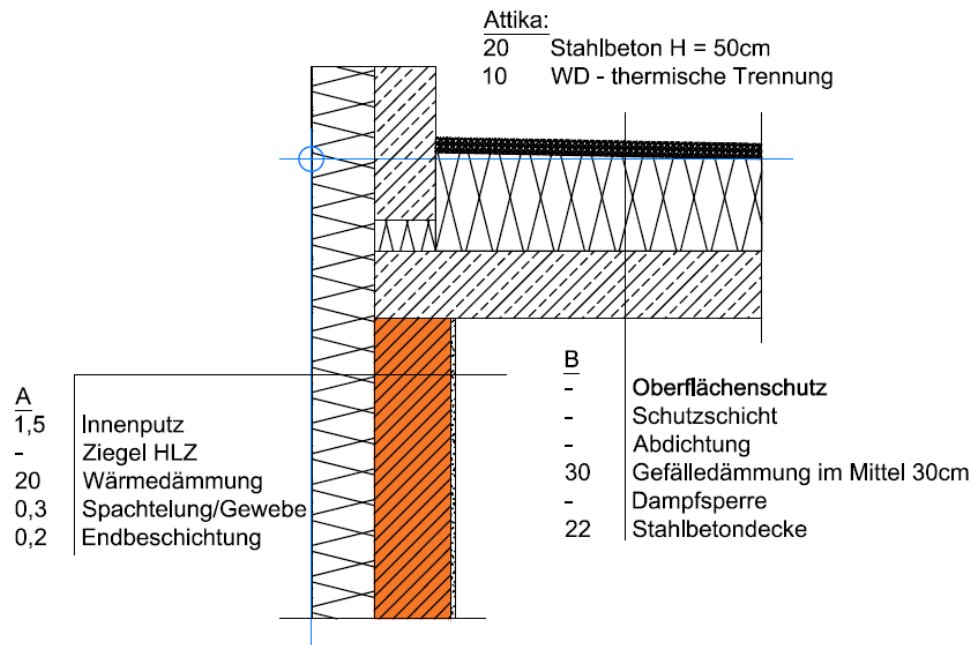


## Detail 18 - Attika

Ziegelwand mit WDVS, STB Decke, Attika thermisch getrennt

### Vertikaler Schnitt



### A\_ Außenwand

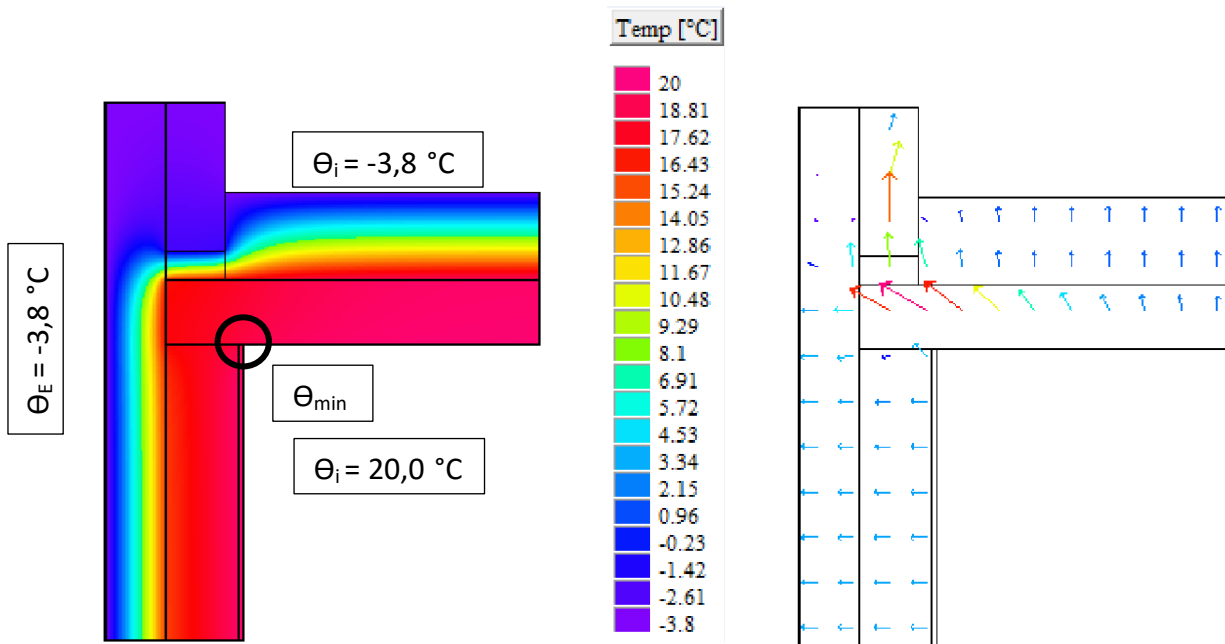
Bezeichnung	d [m]	$\lambda$ [W/mK]	$\rho$ [kg/m <sup>3</sup> ]
Innenputz	0,015	0,700	1.300
Hochlochziegel	variabel	variabel	variabel
Wärmedämmung EPS-F	variabel	Variabel	15
Spachtelung /Gewebe	0,003	0,700	1.350
Endbeschichtung	0,002	0,700	1.800

### B\_Warmdach

Bezeichnung	d [m]	$\lambda$ [W/mK]	$\rho$ [kg/m <sup>3</sup> ]
Oberflächenschutz	-	-	-
Schutzschicht	-	-	-
Abdichtung	-	-	-
Gefälledämmung EPS W20	0,300	0,038	82
Dampfsperre	-	-	-
Stahlbetondecke	0,220	2,500	2.400

Die dargestellten Details sind Lösungsansätze, die auf die jeweils aktuell gültigen, regionalen Bauvorschriften, ÖNORMEN, OIB-, Verarbeitungs- und Wohnbau- Richtlinien zu adaptieren sind.

## Temperaturverteilung und Wärmefluss



$\theta_{\min}$ : 16,8°C bis 18,0°C

$f_{Rsi}$ : 0,87 bis 0,92

## Linearer Wärmebrückenzuschlagskoeffizient $\psi$

