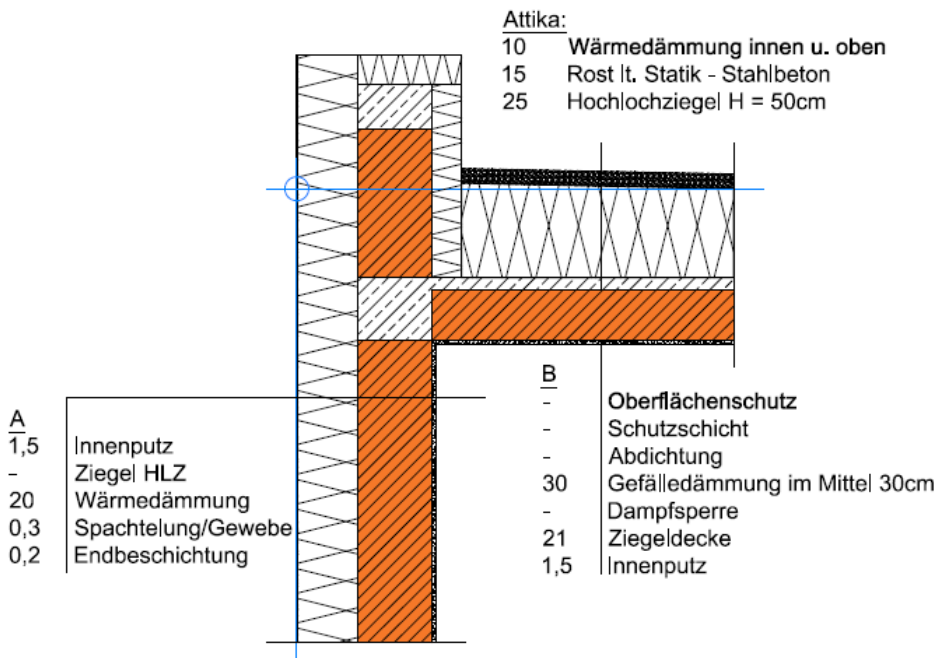


Detail 18 - Attika

Ziegelwand mit WDVS, Ziegeldecke, Attika umlaufend gedämmt

Vertikaler Schnitt



A_ Außenwand

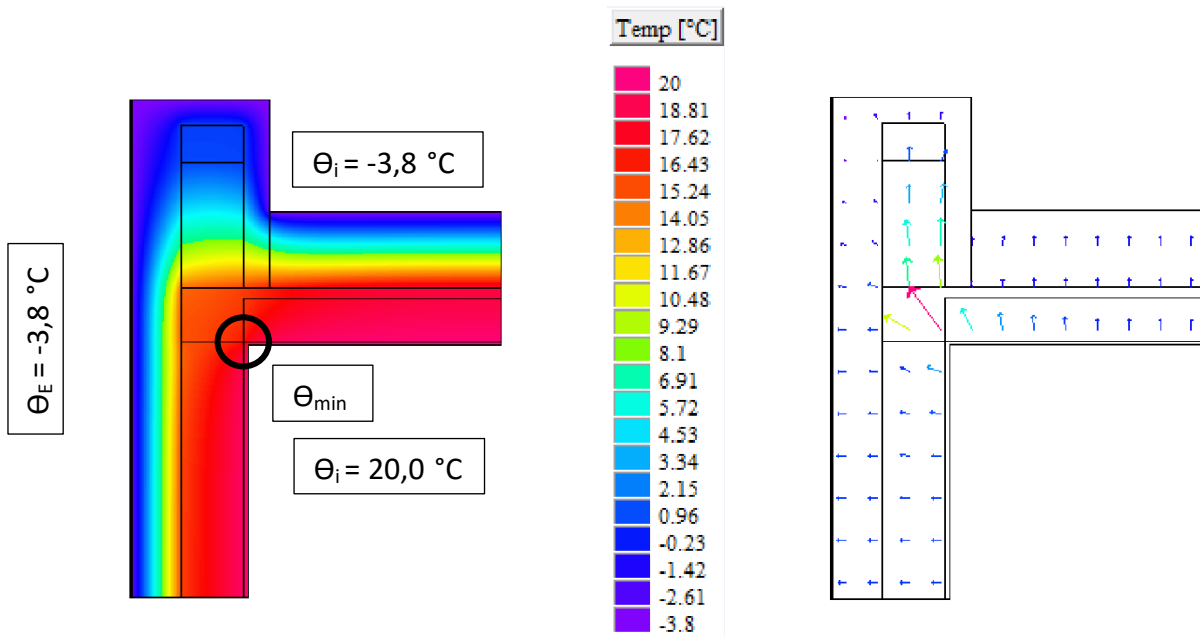
Bezeichnung	d [m]	λ [W/mK]	ρ [kg/m ³]
Innenputz	0,015	0,700	1.300
Hochlochziegel	variabel	variabel	variabel
Wärmedämmung EPS-F	variabel	Variabel	15
Spachtelung /Gewebe	0,003	0,700	1.350
Endbeschichtung	0,002	0,700	1.800

B_Warmdach

Bezeichnung	d [m]	λ [W/mK]	ρ [kg/m ³]
Oberflächenschutz	-	-	-
Schutzschicht	-	-	-
Abdichtung	-	-	-
Gefälledämmung EPS W20	0,300	0,038	82
Dampfsperre	-	-	-
Ziegeldecke	0,210	0,515	296
Innenputz	0,015	0,700	1.300

Die dargestellten Details sind Lösungsansätze, die auf die jeweils aktuell gültigen, regionalen Bauvorschriften, ÖNORMEN, OIB-, Verarbeitungs- und Wohnbau- Richtlinien zu adaptieren sind.

Temperaturverteilung und Wärmefluss



θ_{\min} : 16,7°C bis 17,4°C

f_{Rsi} : 0,86 bis 0,89

Linearer Wärmebrückenzuschlagskoeffizient ψ

