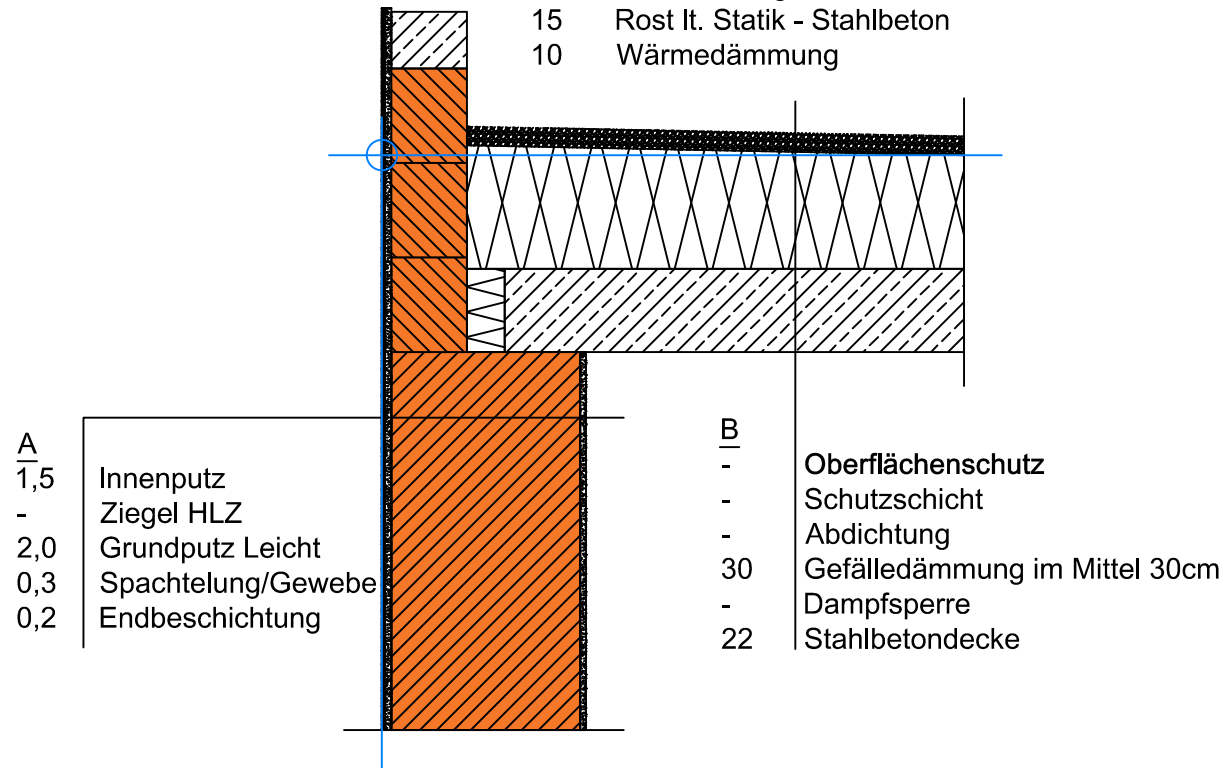


Detail 18 - Attika

Ziegelwand einschalig, STB-Decke

Attika:

- 20 Hochlochziegel H = 75cm
- 15 Rost lt. Statik - Stahlbeton
- 10 Wärmedämmung



Die dargestellten Details sind Lösungsansätze, die auf die jeweils aktuell gültigen, regionalen Bauvorschriften, ÖNORMEN, OIB-, Verarbeitungs- und Wohnbau-Richtlinien zu adaptieren sind.