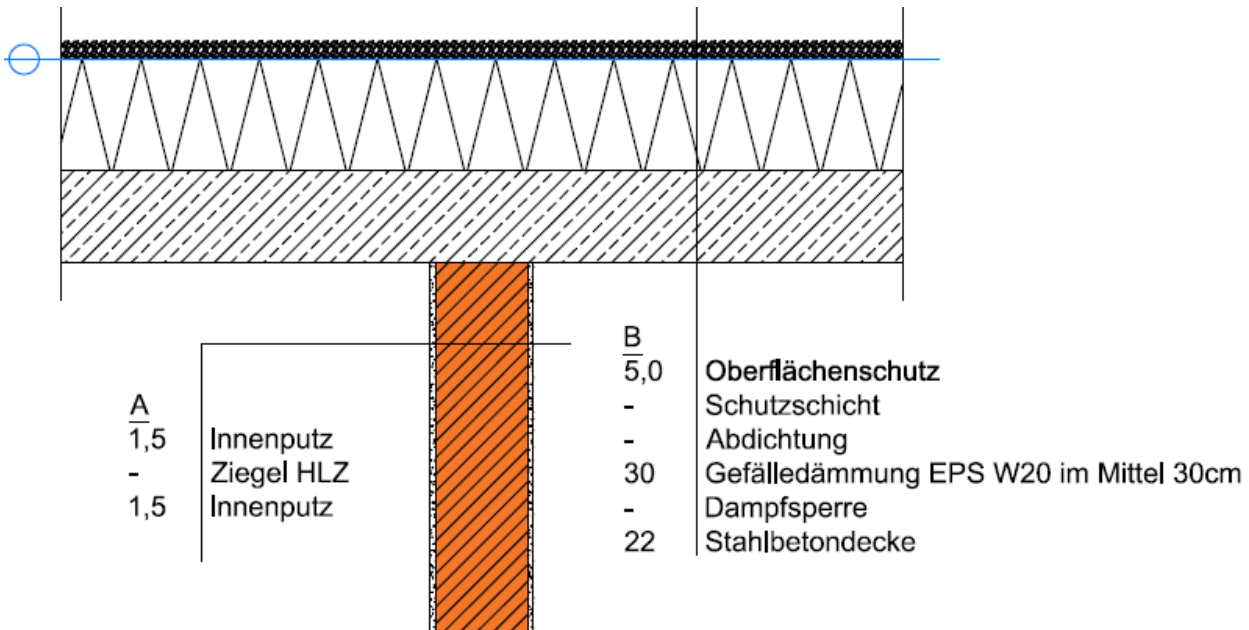


Detail 19 – Zwischenwandanschluss Flachdach

STB-Decke

Vertikaler Schnitt



A_ Innenwand

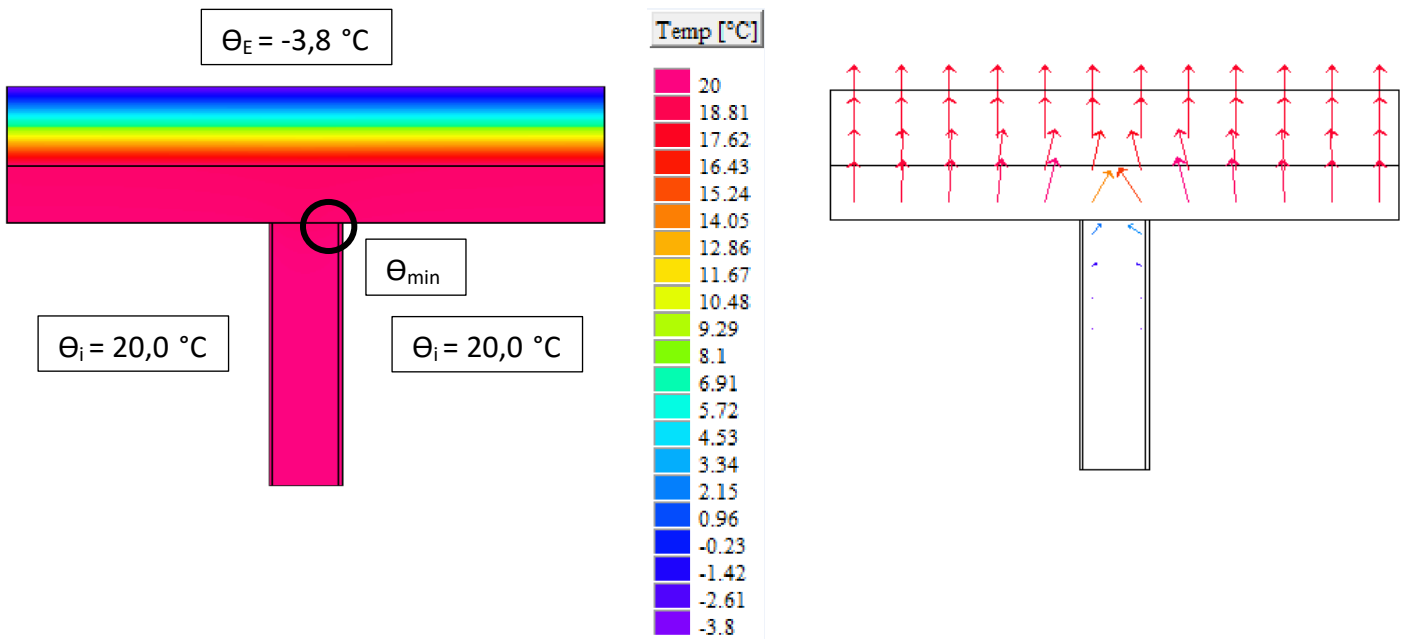
Bezeichnung	d [m]	λ [W/mK]	ρ [kg/m ³]
Innenputz	0,015	0,700	1.300
Hochlochziegel	variabel	0,25	775
Innenputz	0,015	0,700	1.300

B_Warmdach

Bezeichnung	d [m]	λ [W/mK]	ρ [kg/m ³]
Oberflächenschutz	-	-	-
Schutzschicht	-	-	-
Abdichtung	-	-	-
Gefälledämmung EPS W20	variabel	variabel	82
Dampfsperre	-	-	-
Stahlbetondecke	0,220	2,500	2.400

Die dargestellten Details sind Lösungsansätze, die auf die jeweils aktuell gültigen, regionalen Bauvorschriften, ÖNORMEN, OIB-, Verarbeitungs- und Wohnbau- Richtlinien zu adaptieren sind.

Temperaturverteilung und Wärmefluss



Θ_{\min} : 18,7°C bis 19,8°C

f_{Rsi} : 0,95 bis 0,99

Linearer Wärmebrückenzuschlagskoeffizient ψ

