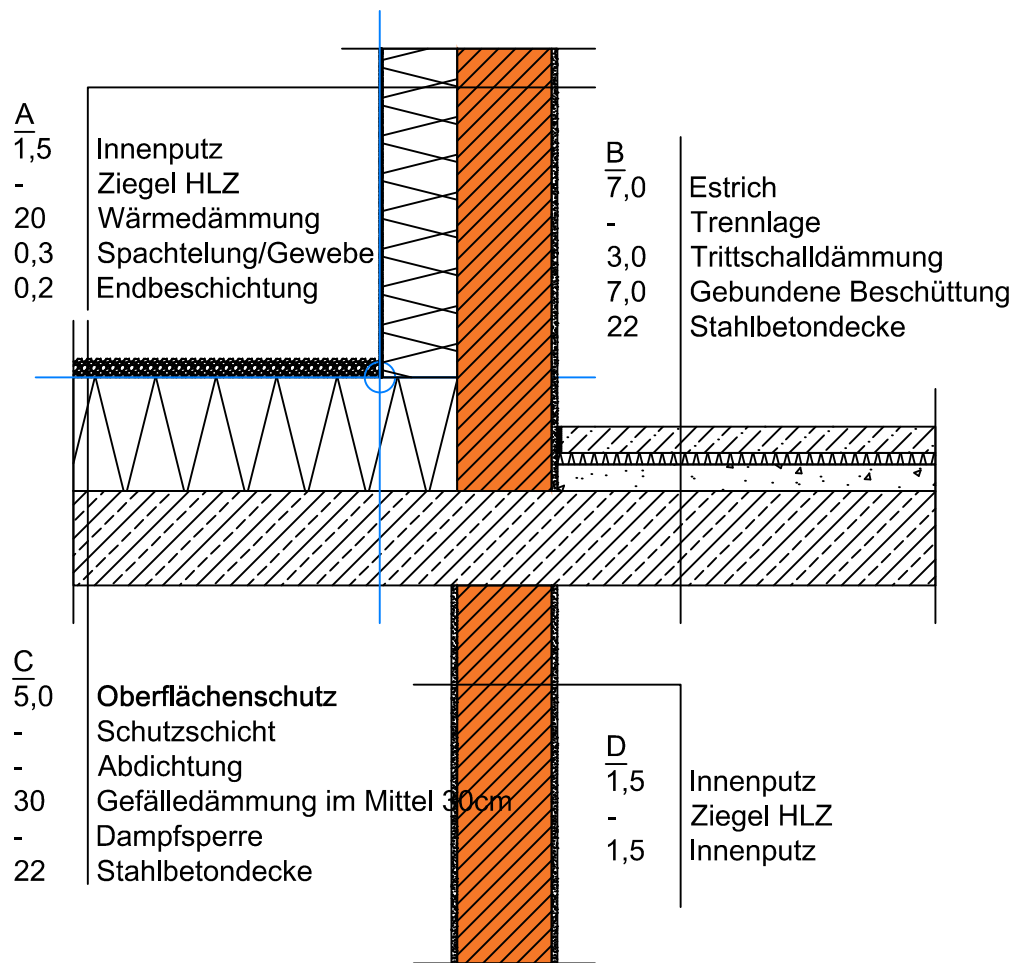


Detail 20 - Dachterrasse Flachdach
 Ziegelwand mit WDVS, STB-Decke



Die dargestellten Details sind Lösungsansätze, die auf die jeweils aktuell gültigen, regionalen Bauvorschriften, ÖNORMEN, OIB-, Verarbeitungs- und Wohnbau-Richtlinien zu adaptieren sind.