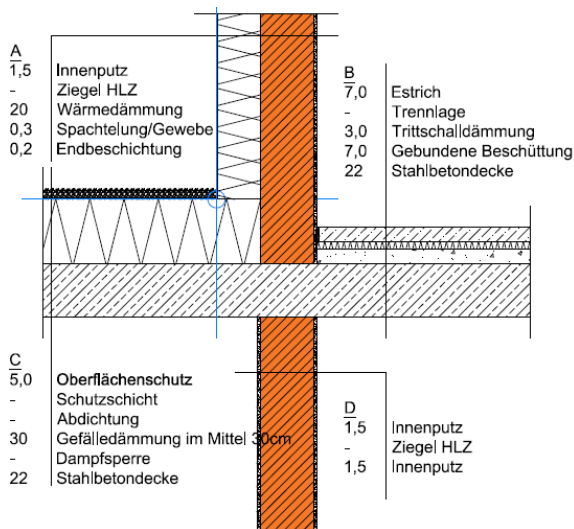


Detail 20 – Dachterrasse Flachdach

Ziegelwand mit WDVS, STB Decke

Vertikaler Schnitt



A_ Außenwand

Bezeichnung	d [m]	λ [W/mK]	ρ [kg/m ³]
Innenputz	0,015	0,700	1.300
Hochlochziegel	variabel	variabel	variabel
Wärmedämmung EPS-F	variabel	Variabel	15
Spachtelung /Gewebe	0,003	0,700	1.350
Endbeschichtung	0,002	0,700	1.800

B_Zwischendecke

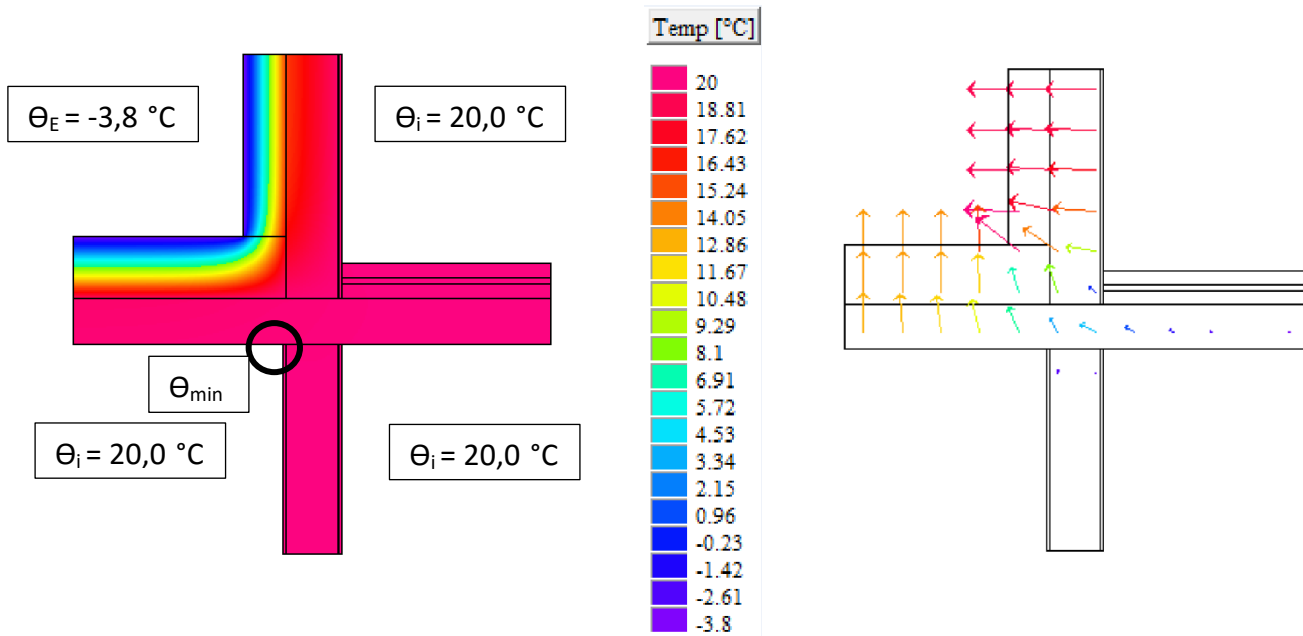
Bezeichnung	d [m]	λ [W/mK]	ρ [kg/m ³]
Estrich	0,070	1,400	2.000
Trennlage			
Trittschalldämmung EPS-T	0,030	0,044	11
Gebundene Beschüttung	0,070	0,060	82
Stahlbetondecke	0,220	2,500	2.400

C_Warmdach

Bezeichnung	d [m]	λ [W/mK]	ρ [kg/m ³]
Oberflächenschutz	-	-	-
Schutzschicht	-	-	-
Abdichtung	-	-	-
Gefälledämmung EPS W20	0,300	0,038	82
Dampfsperre	-	-	-
Stahlbetondecke	0,220	2,500	2.400

Die dargestellten Details sind Lösungsansätze, die auf die jeweils aktuell gültigen, regionalen Bauvorschriften, ÖNORMEN, OIB-, Verarbeitungs- und Wohnbau- Richtlinien zu adaptieren sind.

Temperaturverteilung und Wärmefluss



Θ_{\min} : 19,7°C bis 19,9°C

f_{Rsi} : 0,98 bis 0,99

Linearer Wärmebrückenzuschlagskoeffizient ψ

