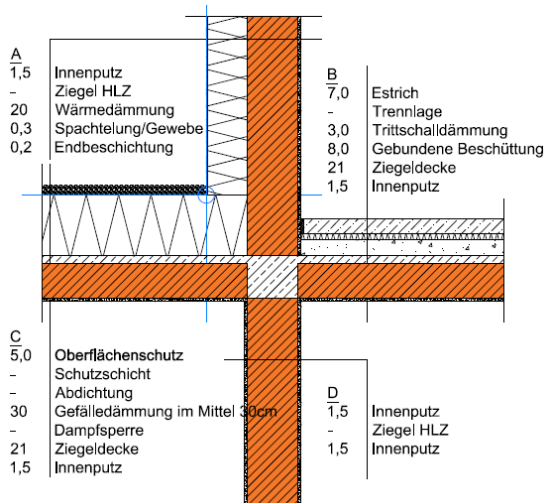


## Detail 20 – Dachterrasse Flachdach

Ziegelwand mit WDVS, Ziegeldecke

### Vertikaler Schnitt



#### A\_ Außenwand

Bezeichnung	d [m]	$\lambda$ [W/mK]	$\rho$ [kg/m <sup>3</sup> ]
Innenputz	0,015	0,700	1.300
Hochlochziegel	variabel	variabel	variabel
Wärmedämmung EPS-F	variabel	Variabel	15
Spachtelung /Gewebe	0,003	0,700	1.350
Endbeschichtung	0,002	0,700	1.800

#### B\_Zwischendecke

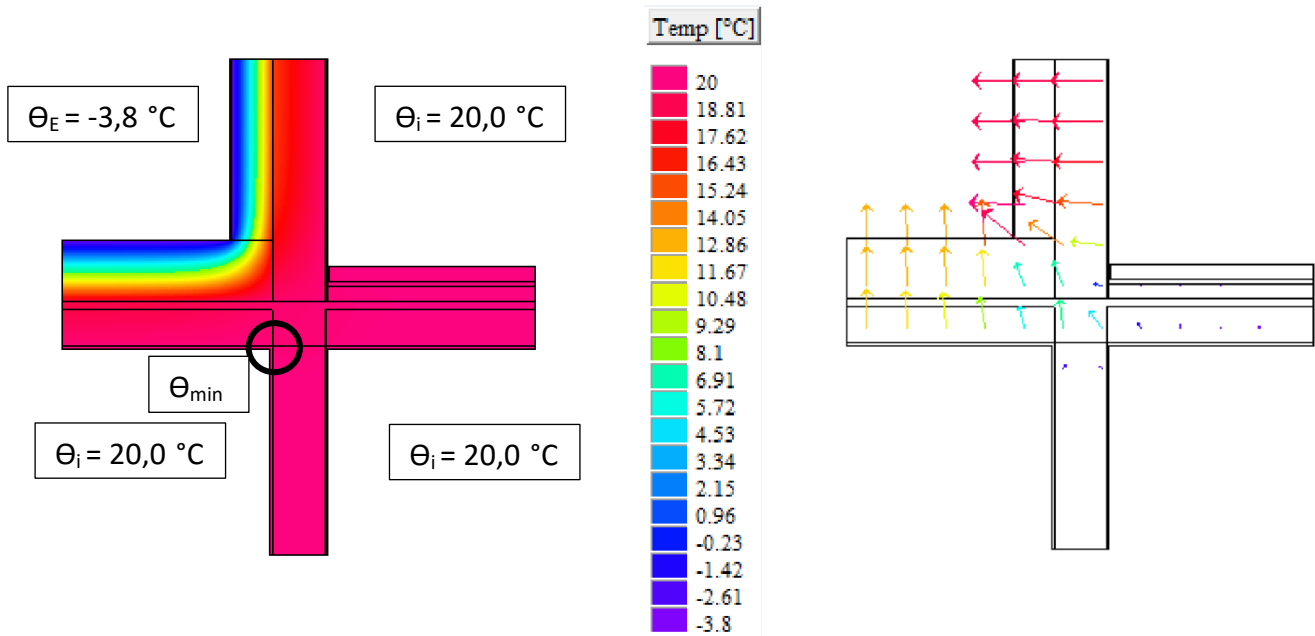
Bezeichnung	d [m]	$\lambda$ [W/mK]	$\rho$ [kg/m <sup>3</sup> ]
Estrich	0,070	1,400	2.000
Trennlage			
Trittschalldämmung EPS-T	0,030	0,044	11
Gebundene Beschüttung	0,080	0,060	82
Ziegeldecke	0,210	0,515	296
Innenputz	0,015	0,700	1.300

#### C\_Warmdach

Bezeichnung	d [m]	$\lambda$ [W/mK]	$\rho$ [kg/m <sup>3</sup> ]
Oberflächenschutz	-	-	-
Schutzschicht	-	-	-
Abdichtung	-	-	-
Gefälledämmung EPS W20	0,300	0,038	82
Dampfsperre	-	-	-
Stahlbetondecke	0,220	2,500	2.400

Die dargestellten Details sind Lösungsansätze, die auf die jeweils aktuell gültigen, regionalen Bauvorschriften, ÖNORMEN, OIB-, Verarbeitungs- und Wohnbau- Richtlinien zu adaptieren sind.

## Temperaturverteilung und Wärmefluss



$\Theta_{\min}$ : 19,6°C bis 19,8°C

$f_{Rsi}$  : 0,98 bis 0,99

## Linearer Wärmebrückenzuschlagskoeffizient $\psi$

