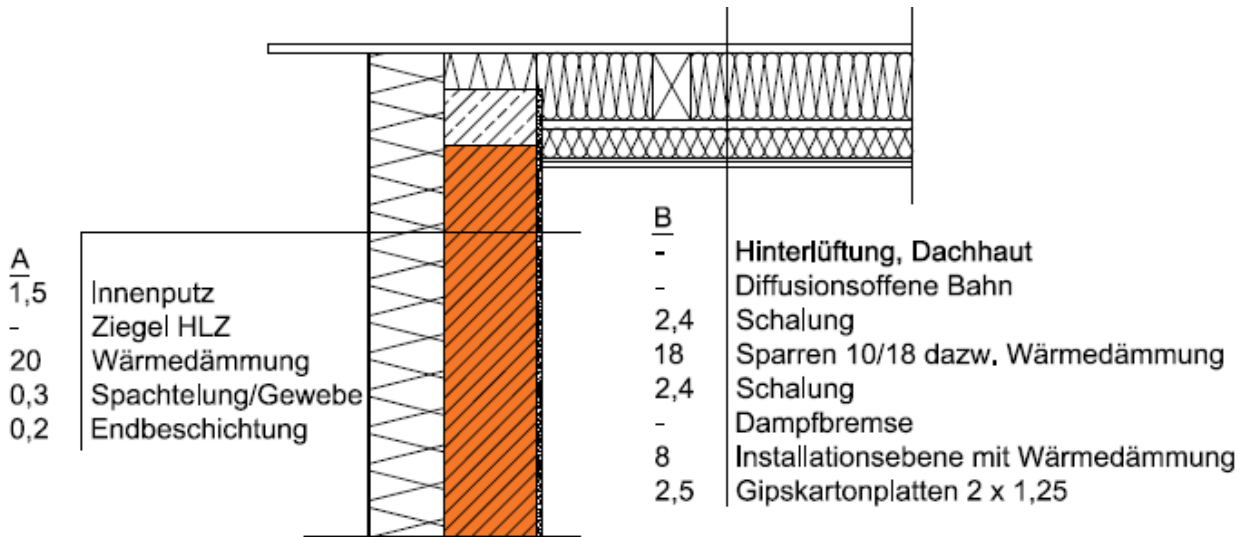


Detail 21 – Ortgang

Ziegelwand mit WDVS, Dachschräge Holzkonstruktion

Vertikaler Schnitt



A_ Außenwand

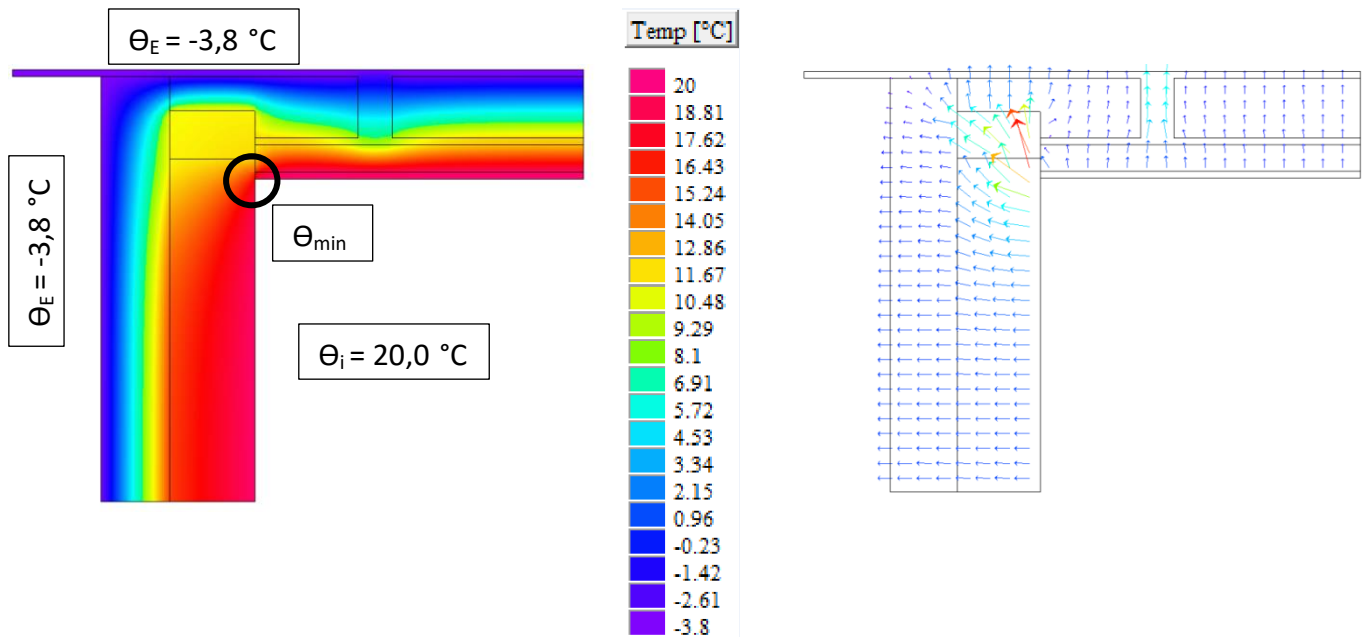
| Bezeichnung | d [m] | λ [W/mK] | ρ [kg/m ³] |
|---------------------|----------|------------------|-----------------------------|
| Innenputz | 0,015 | 0,700 | 1.300 |
| Hochlochziegel | variabel | variabel | variabel |
| Wärmedämmung EPS-F | variabel | Variabel | 15 |
| Spachtelung /Gewebe | 0,003 | 0,700 | 1.350 |
| Endbeschichtung | 0,002 | 0,700 | 1.800 |

B_Dachaufbau

| Bezeichnung | d [m] | λ [W/mK] | ρ [kg/m ³] |
|---------------------------|-------|------------------|-----------------------------|
| Hinterlüftung/ Dachhaut | - | - | - |
| Diffusionsoffene Bahn | - | - | - |
| Schalung | 0,240 | 0,130 | 800 |
| Sparren 10/18 dazw.WD | 0,180 | 0,036 | 82 |
| Schalung | 0,024 | 0,130 | 800 |
| Dampfbremse | - | 0,038 | |
| Installationsebene mit WD | 0,080 | 0,038 | 82 |
| Gipskartonplatte | 0,025 | 2,500 | 2.400 |

Die dargestellten Details sind Lösungsansätze, die auf die jeweils aktuell gültigen, regionalen Bauvorschriften, ÖNORMEN, OIB-, Verarbeitungs- und Wohnbau- Richtlinien zu adaptieren sind.

Temperaturverteilung und Wärmefluss



θ_{min} : 16,5°C bis 17,2°C

f_{Rsi} : 0,85 bis 0,88

Linearer Wärmebrückenzuschlagskoeffizient ψ

