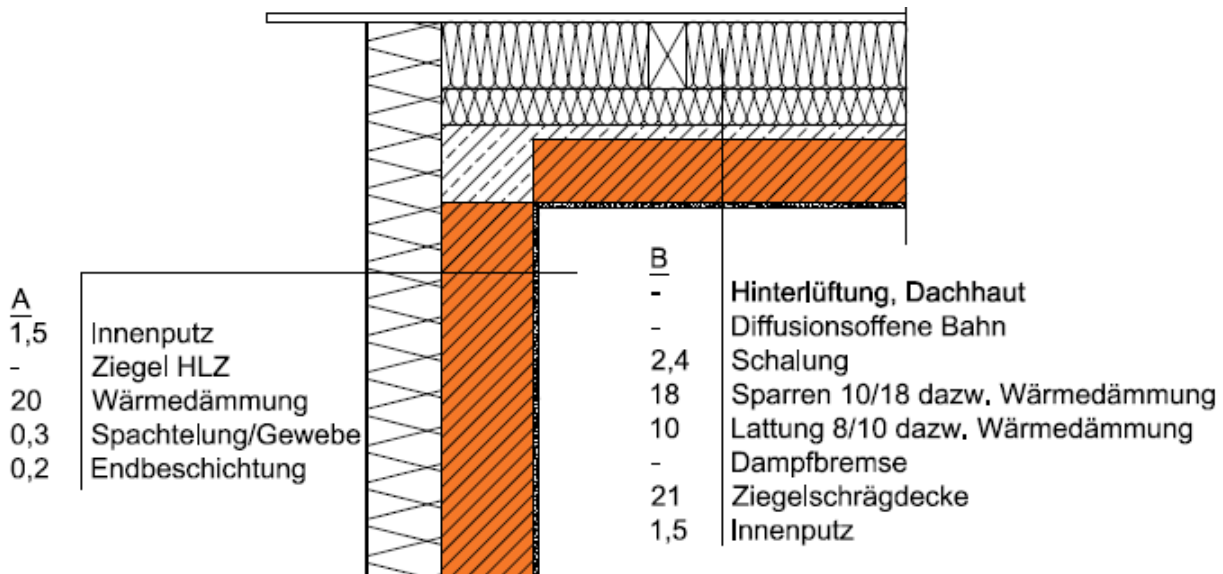


Detail 21 – Ortgang

Ziegelwand mit WDVS, Ziegelschrägdecke

Vertikaler Schnitt



A_ Außenwand

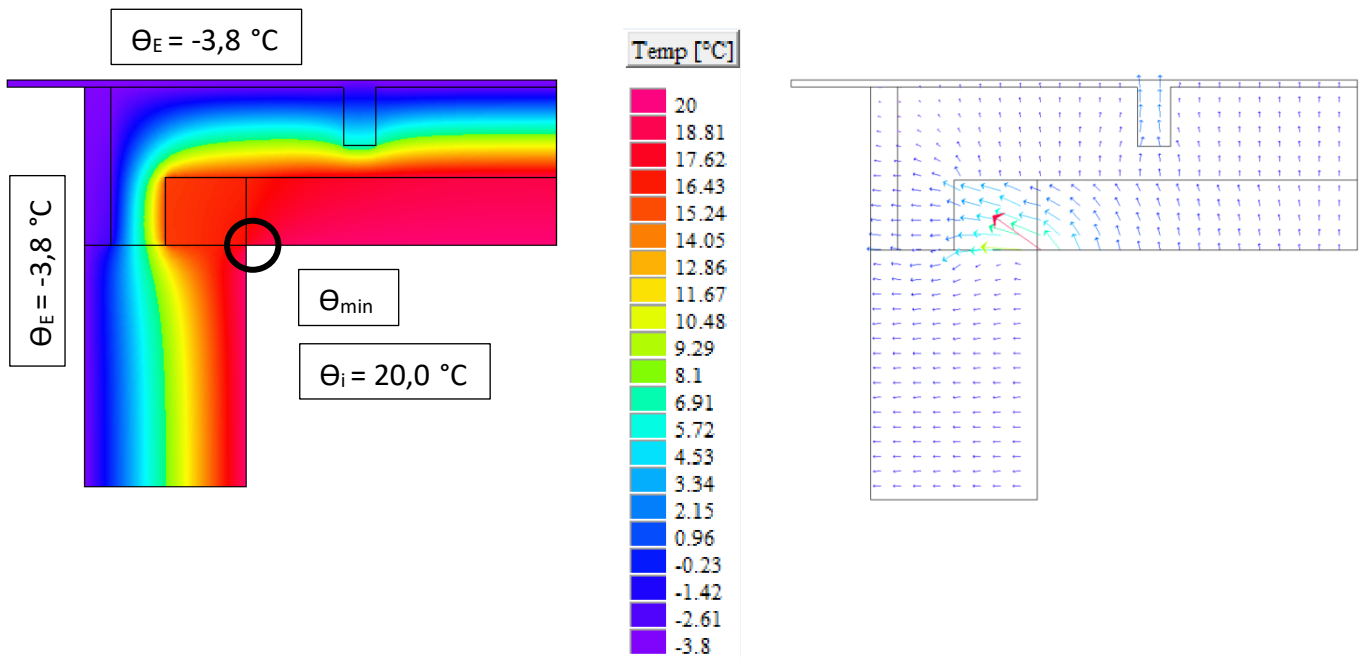
Bezeichnung	d [m]	λ [W/mK]	ρ [kg/m ³]
Innenputz	0,015	0,700	1.300
Hochlochziegel	variabel	variabel	variabel
Wärmedämmung EPS-F	variabel	Variabel	15
Spachtelung /Gewebe	0,003	0,700	1.350
Endbeschichtung	0,002	0,700	1.800

B_Dachaufbau

Bezeichnung	d [m]	λ [W/mK]	ρ [kg/m ³]
Hinterlüftung/ Dachhaut	-	-	-
Diffusionsoffene Bahn	-	-	-
Schalung	0,240	0,130	800
Sparren 10/18 dazw. WD	0,180	0,036	82
Lattung 8/10 dazw. WD	0,100	0,036	82
Dampfbremse	-	0,038	
Ziegelschrägdecke	0,210	0,515	296
Innenputz	0,015	0,700	1.300

Die dargestellten Details sind Lösungsansätze, die auf die jeweils aktuell gültigen, regionalen Bauvorschriften, ÖNORMEN, OIB-, Verarbeitungs- und Wohnbau- Richtlinien zu adaptieren sind.

Temperaturverteilung und Wärmefluss



Θ_{\min} : 16,7°C bis 17,2°C

f_{Rsi} : 0,86 bis 0,88

Linearer Wärmebrückenzuschlagkoeffizient ψ

