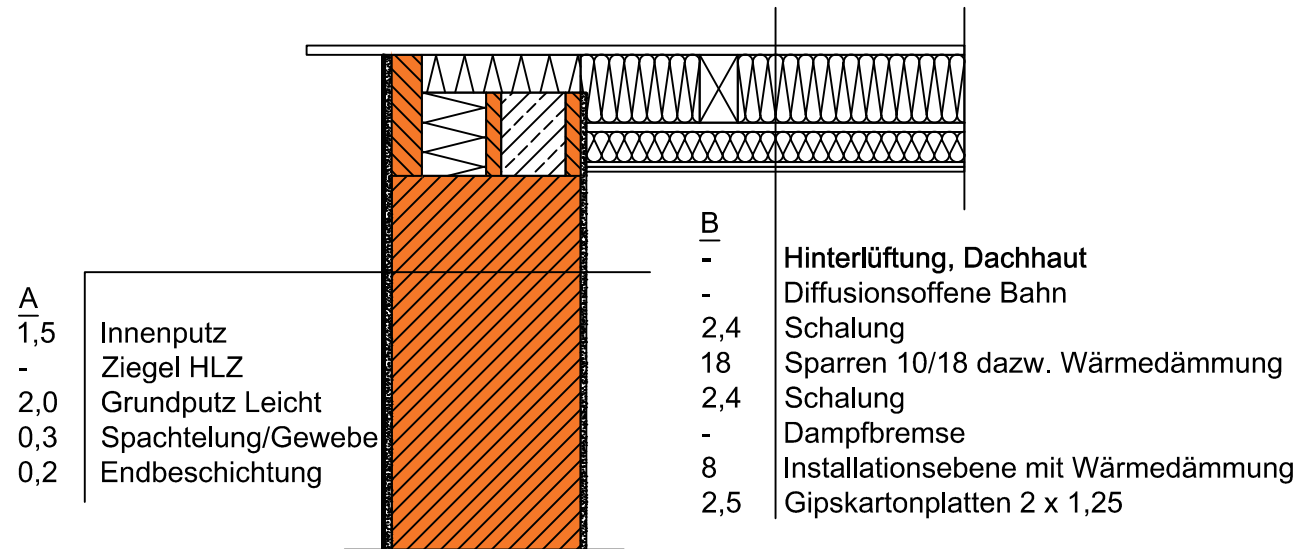


### Detail 21 - Ortgang

Ziegelwand einschalig, Dachschräge Holzkonstruktion



Die dargestellten Details sind Lösungsansätze, die auf die jeweils aktuell gültigen, regionalen Bauvorschriften, ÖNORMEN, OIB-, Verarbeitungs- und Wohnbau-Richtlinien zu adaptieren sind.